

1.Участие в едином государственном экзамене выпускников 11- классов в 2020 году.

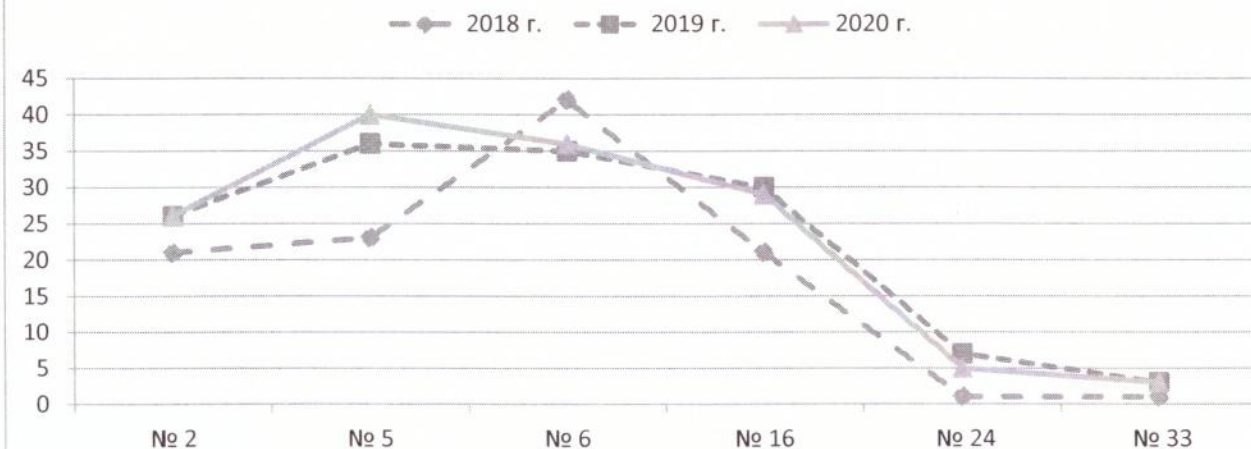
1.1. Охват выпускников процедурой ЕГЭ и ее общие результаты.

Общеобразовательный предмет	Участие в ЕГЭ (кол-во и %)						Участники, преодолевшие порог минимального количества баллов (кол-во и %)							Доля участников, сдавших экзамен по предмету с результатом 70 и более баллов, %				Доля участников, сдавших экзамен по предмету с результатом 80 и более баллов, %				100 баллов (количество)		
	количество			%			количество			%				ГО Карпинск			Сверд. обл.	ГО Карпинск			Св. обл.	ГО Карпинск		
	2018	2019	2020	2018	2019	2020	2018	2019	2020	2018	2019	2020	Св. обл.	2018	2019	2020		2018	2019	2020		2018	2019	2020
Русский язык	109	137	110	100	100	79,1	109	137	110	100	100	100		67,9	48,2	59,1		29,4	21,2	28,2				
Математика база	93	91	0	85	66,4	0,0	93	91		100	100					#####			#####					
Математика профиль	42	47	45	39	34,3	32,4	41	46	45	97,62	97,87	100		14,3	43,5	28,9		7,1	8,7	4,4				
Физика	36	17	22	33	12,4	15,8	16	17	21	44,44	100	95,45		11,1	17,6	9,1		5,6	5,9	9,1				
Химия	17	12	19	16	8,8	13,7	14	10	13	82,35	83,33	68,42		41,2	25	42,1		11,8	25	5,3				
Информатика и ИКТ	3	12	6	3	8,8	4,3	3	12	6	100	100	100		66,7	66,7	33,3		33,3	33,3	16,7				
Биология	27	22	32	25	16,1	23,0	26	18	30	96,3	81,82	93,75		18,5	22,7	15,6		0	0	3,1				
История	22	20	27	20	14,6	19,4	20	20	26	90,91	100	96,3		40,9	23,8	25,9		18,2	19	14,8				
География	2	1	4	2	0,7	2,9	2	1	4	100	100	100		0	0	25,0		0	0	25,0				
Английский язык	5	6	4	5	4,4	2,9	5	6	4	100	100	100		60	33,3	50,0		0	33,3	25,0				
Обществознание	61	62	50	56	45,3	36,0	56	53	46	91,8	85,48	92		23	21	26,0		8,2	16,1	12,0			1	
Литература	8	13	6	7	9,5	4,3	8	13	6	100	100	100		75	61,5	33,3		12,5	23	16,7				
Общее количество чел. - экзаменов	425	440	325																					

Количество выпускников по ОУ

год	№ 2	№ 5	№ 6	№ 16	№ 24	№ 33	ЦО	ГО
2011 г.	0	26	0	0	0	0	19	45
2012 г.	34	34	42	37	6	4	0	157
2013 г.	25	39	37	26	5	4	0	136
2014 г.	25	34	40	23	0	5	0	127
2015 г.	29	32	31	27	0	3	0	122
2016 г.	26	25	23	30	0	0	0	104
2017 г.	27	31	35	21	6	2	0	122
2018 г.	21	23	42	21	1	1	0	109
2019 г.	26	36	35	30	7	3	0	137
2020 г.	26	40	36	29	5	3	0	139

Динамика количества выпускников по ОУ

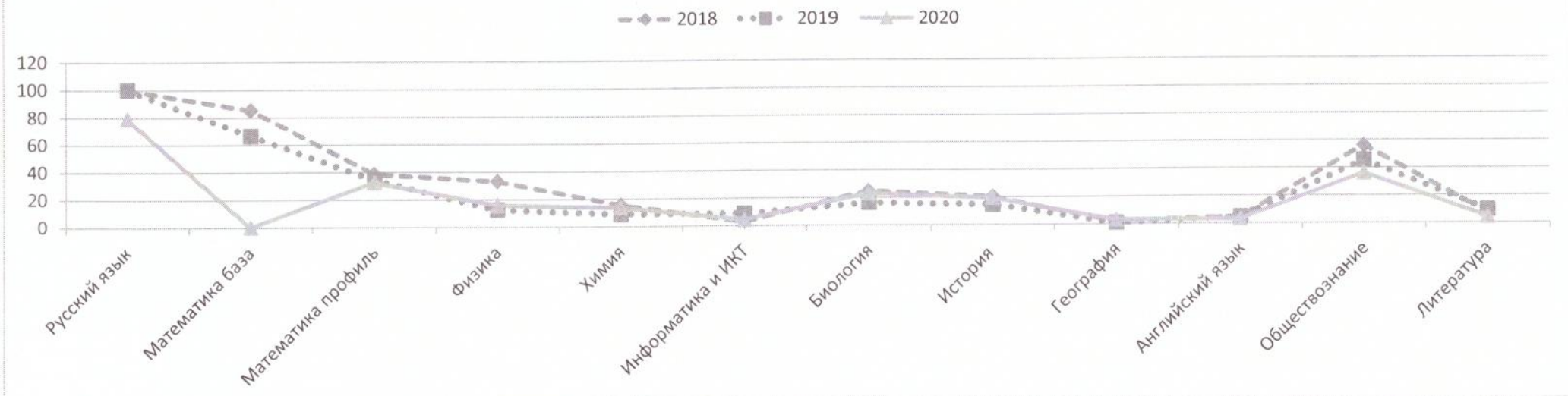


1.2 . Динамика количества участников ГИА выпускников 11 классов по формам проведения

форма проведения	2010	2011	2012	2013	2014	2015	2016	2017	2018	2019	2020
ЕГЭ	95	100	97,7	99,3	100	98,4	100	100	100	100	100
ГВЭ	5	0	2,3	0,7	0	1,6	0	0	0	0	0

1.3. Динамика доли участников ЕГЭ по предметам по выбору.

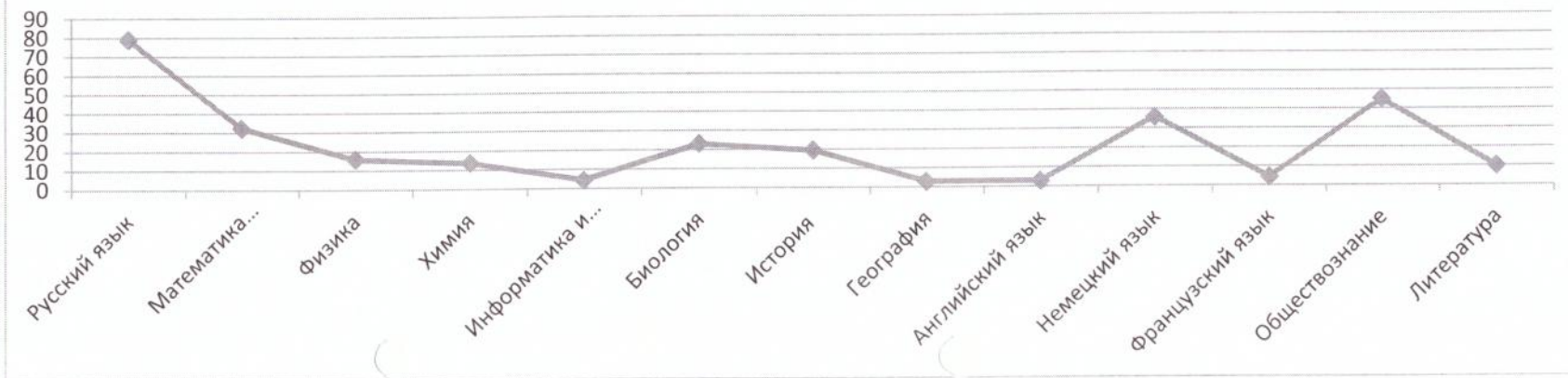
Динамика количества участников ЕГЭ по предметам за 3 года



1.4. Доля выпускников, участвующих в ЕГЭ по предметам по выбору, в сравнении с результатами по области

предмет	ГО	СО
Русский	79,1	
Математика	32,4	
Физика	15,8	
Химия	13,7	
Информатика и	4,3	
Биология	23,0	
История	19,4	
География	2,9	
Английский язык	2,9	
Немецкий язык	36,0	
Французский язык	4,3	
Обществознание	45	
Литература	10	

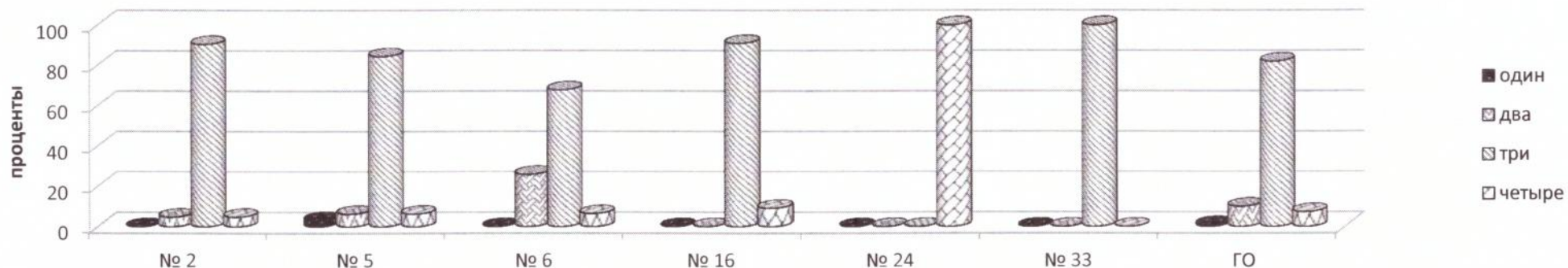
Доля выпускников, участвующих в ЕГЭ по предметам по выбору, в сравнении с результатами по области



1.5. Активность участия в ЕГЭ (доля участников ЕГЭ, сдававших и сдавших экзамены по выбору).

ОУ	Количество сданных экзаменов по выбору по ОУ в 2019 г.											Количество экзаменов по выбору по ОУ в 2020 г.										
	ни одного		один		два		три		четыре		контр	ни одного		один		два		три		четыре		контроль
	кол-во	%	кол-во	%	кол-во	%	кол-во	%	кол-во	%	КОЛ-ВО	КОЛ-ВО	%	кол-во	%	кол-во	%	кол-во	%	кол-во	%	КОЛ-ВО
№ 2	11	42	9	35	5	19	1	4	0	0	26	0	0	0	0	1	5	19	90	1	5	21
№ 5	9	25	15	42	12	33	0	0	0	0	36	0	0	1	3	2	6	27	84	2	6	32
№ 6	10	29	14	40	11	31	0	0	0	0	35	0	0	0	0	8	26	21	68	2	6	31
№ 16	2	7	15	50	12	40	1	3	0	0	30	0	0	0	0	0	0	20	91	2	9	22
№ 24	4	57	1	14	2	29	0	0	0	0	7	0	0	0	0	0	0	0	0	1	100	1
№ 33	0	0	1	33	1	33	1	33	0	0	3	0	0	0	0	0	0	3	100	0	0	3
ГО	36	26	55	40	43	31	3	2	0	0	137	0	0	1	1	11	10	90	82	8	7	110

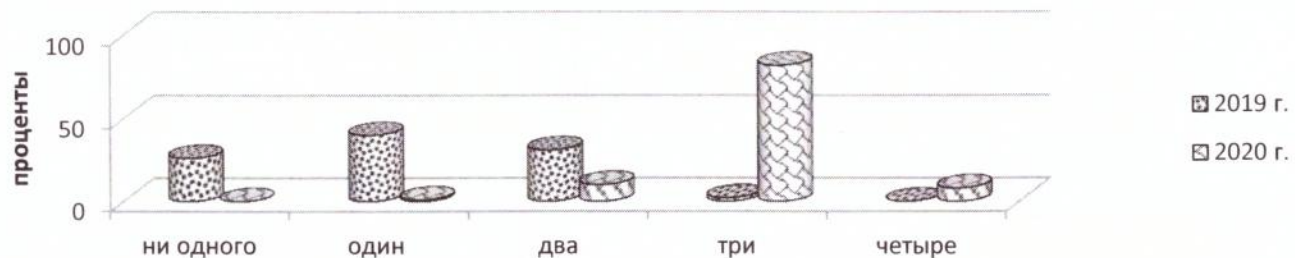
Выбор экзаменов на ЕГЭ



1.6. Доля участников государственной (итоговой) аттестации выпускников 11-х классов по числу сданных экзаменов.

динамика доли участия выпускников в						
КОЛ-ВО	2015 г.	2016 г.	2017 г.	2018 г.	2019 г.	2020 г.
ни одного	11	26	25	16	26	0
один	34	43	12	19	40	1
два	40	28	49	53	31	10
три	14	3	13	12	2	82
четыре	0	0	1	0	0	8
пять	0	0	0	0	0	0

Динамика доли участников ЕГЭ

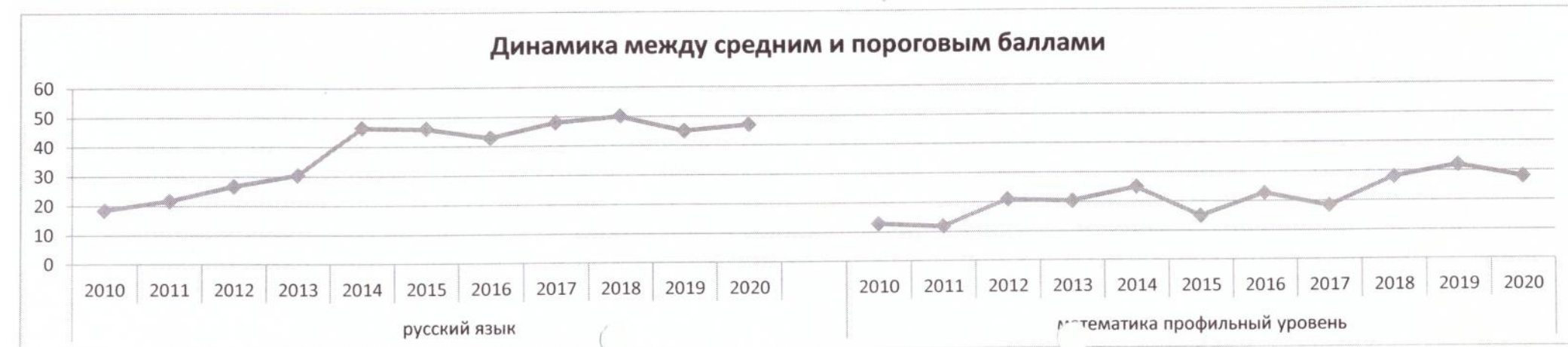
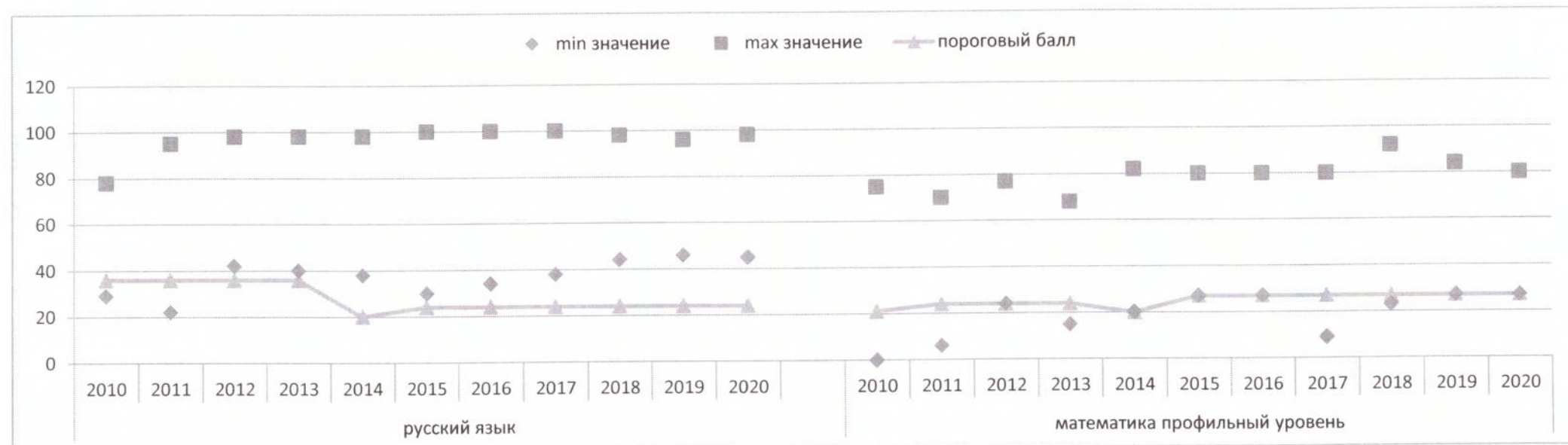


2. Общие результаты государственной (итоговой) аттестации выпускников 11-х классов.

2.1 Показатели вариации величины тестового балла участников ЕГЭ в 2010-2017 гг. по обязательным предмет.

показатели	русский язык										
	2010	2011	2012	2013	2014	2015	2016	2017	2018	2019	2020
min значение	29	22	42	40	38	30	34	38	44	46	45
max значение	78	95	98	98	98	100	100	100	98	96	98
пороговый балл	36	36	36	36	20	24	24	24	24	24	24
средний балл	54,5	57,7	62,7	66,3	66,4	70	66,9	72	74	69	71
разница между средним и пороговым баллами	18,5	21,7	26,7	30,4	46,4	46	42,9	48	50	45	47

математика профильный уровень										
2010	2011	2012	2013	2014	2015	2016	2017	2018	2019	2020
0	6	24	15	20	27	27	9	23	27	27
75	70	77	68	82	80	80	80	92	84	80
21	24	24	24	20	27	27	27	27	27	27
33,9	35,9	44,9	44,3	44,9	42	49,7	45,3	55	59	55
12,9	11,9	20,9	20,3	24,9	15	22,7	18,3	28	32	28



2.2 Распределение участников ЕГЭ по интервалам тестовых баллов по обязательным предметам.

русский язык

год	количество участников ЕГЭ										процент										медиана	средний балл	мода
	0-10	11-20	21-30	31-40	41-50	51-60	61-70	71-80	81-90	91-100	0-10	11-20	21-30	31-40	41-50	51-60	61-70	71-80	81-90	91-100			
2018 г	0	0	0	0	5	4	29	39	15	8	0	0	0	0,0	4,6	3,7	26,6	35,8	13,8	7,3	76	74	78
2019 г	0	0	0	0	5	32	42	37	12	9	0	0	0	0,0	3,6	23,4	30,7	27,0	8,8	6,6	67	60	67
2020 г	0	0	0	0	7	9	32	38	16	8	0	0	0	0,0	6,4	8,2	29,1	34,5	14,5	7,3	71	71	71

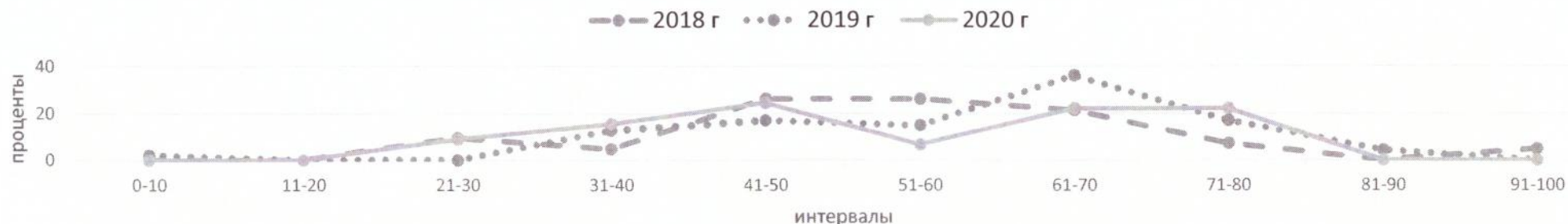
Распределение результатов ЕГЭ по русскому языку по интервалам тестовых баллов



математика профильный уровень

год	количество участников ЕГЭ										процент										медиана	средний балл	мода
	0-10	11-20	21-30	31-40	41-50	51-60	61-70	71-80	81-90	91-100	0-10	11-20	21-30	31-40	41-50	51-60	61-70	71-80	81-90	91-100			
2018 г	0	0	4	2	11	11	9	3	0	2	0	0	10	5	26	26	21	7	0	5	56	55	56
2019 г	1	0	0	6	8	7	17	8	2	0	2	0	0	13	17	15	36	17	4	0	62	60	70
2020 г	0	0	4	7	11	3	10	10	0	0	0	0	9	16	24	7	22	22	0	0	56	55	51

Распределение результатов ЕГЭ по математике профильного уровня по интервалам тестовых баллов



2.5 Средние баллы ЕГЭ выпускников ОУ в сравнении с показателями по ГО Карпинск, СО и РФ



2.6 Средние значения тестовых баллов ЕГЭ по русскому языку и математике за 3 последних года

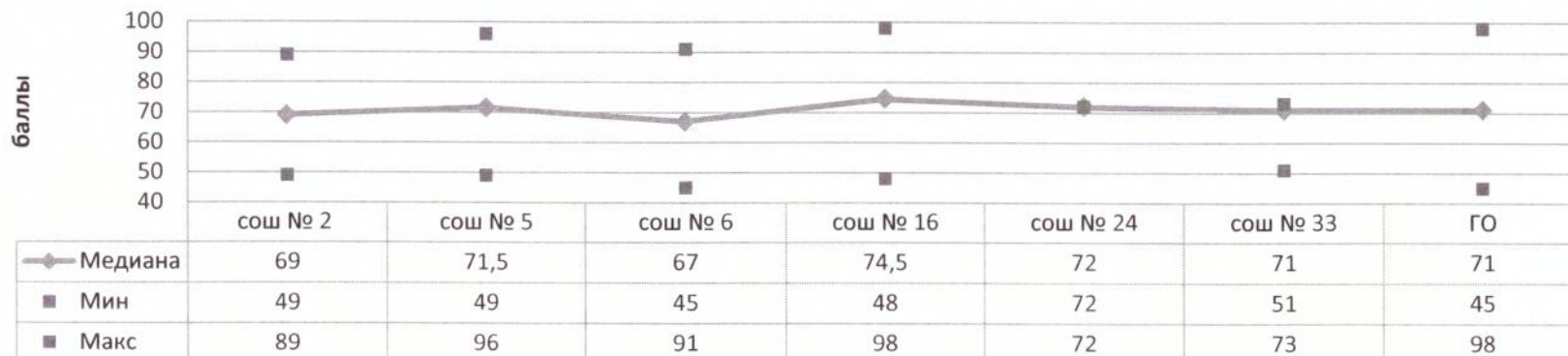
год	Русский язык		Математика профильный уровень		Математика базовый уровень	
	ГО Карпинск	Свердл. область	ГО Карпинск	Свердл. область	ГО Карпинск	Свердл. область
2018 г.	74,1	70,4	54,8	48,6	4,7	4,57
2019 г.	69,3	68,77	60,1	57,93	4,6	4,31
2020 г.	71		55			

2.7 Тестовые баллы: максимальное и минимальное значения, медиана по русскому языку и математике

Русский язык

ОУ	медиана	мин	макс
сош № 2	69	49	89
сош № 5	71,5	49	96
сош № 6	67	45	91
сош № 16	74,5	48	98
сош № 24	72	72	72
сош № 33	71	51	73
ГО	71	45	98

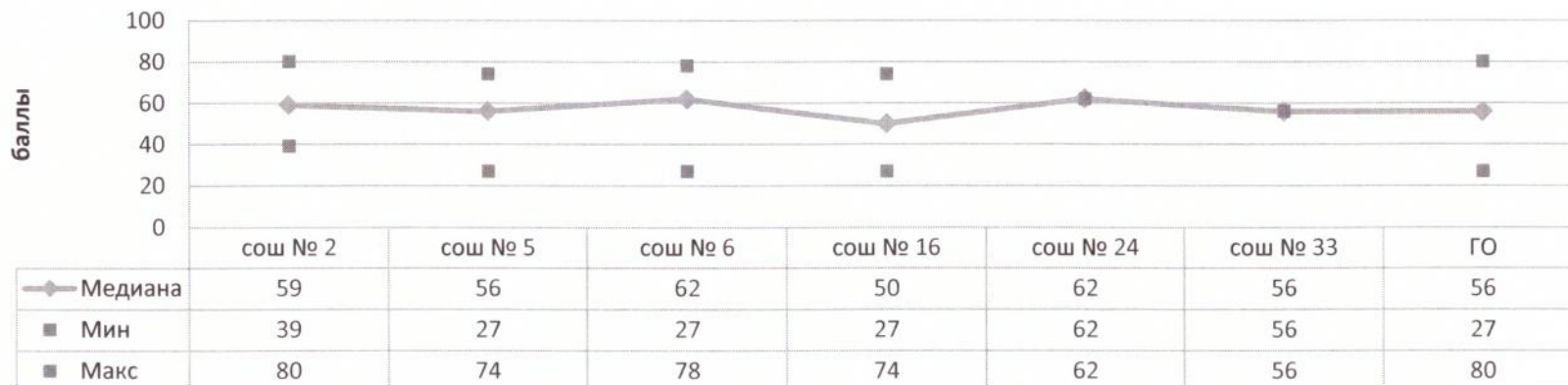
Результаты ЕГЭ по русскому языку по школам по тестовым баллам: медиана, минимальное и максимальное значение.



Математика профильный уровень

ОУ	медиана	мин	макс
сош № 2	59	39	80
сош № 5	56	27	74
сош № 6	62	27	78
сош № 16	50	27	74
сош № 24	62	62	62
сош № 33	56	56	56
ГО	56	27	80

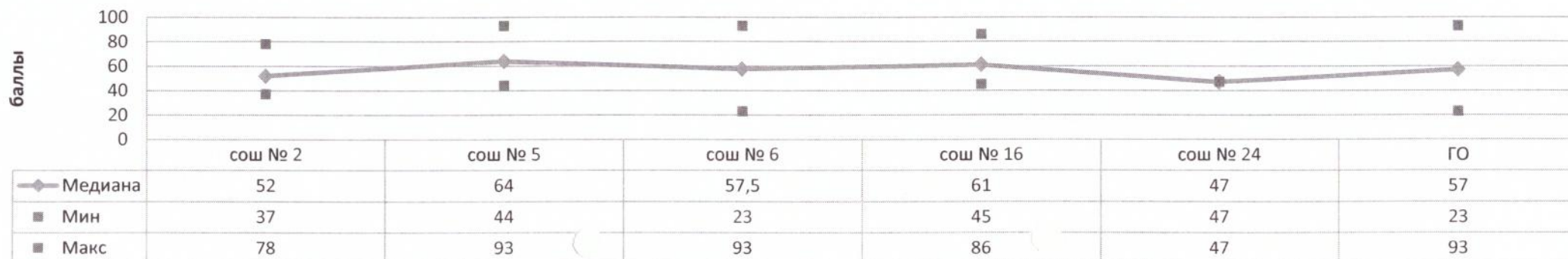
Математика профильный уровень ЕГЭ 2020



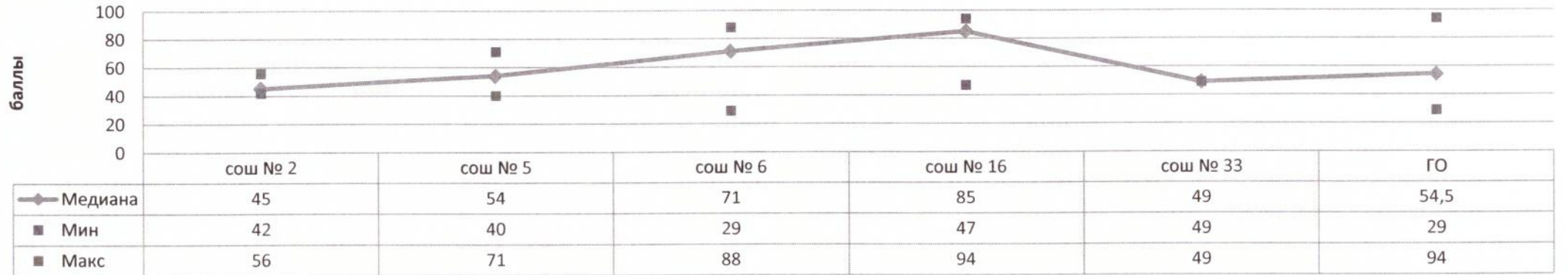
2.8 Тестовые баллы: максимальное и минимальное значения, медиана по предметам по выбору

ОУ	Обществознание			История			Физика			Химия			Биология			информатика			Литература			Английский язык			География			
	медиана	мин	макс	медиана	мин	макс	медиана	мин	макс	медиана	мин	макс	медиана	мин	макс	медиана	мин	макс	медиана	мин	макс	медиана	мин	макс	медиана	мин	макс	
сош № 2	52	37	78	45	42	56	53	46	54	70,5	59	82	57,5	39	73	45,5	40	51										
сош № 5	64	44	93	54	40	71	50,5	45	57	47	15	90	50	32	77	50	40	83	66	59	73	69	51	80				
сош № 6	57,5	23	93	71	29	88	64	48	80	30	6	77	43,5	36	63				63	61	87	79	79	79	68	68	68	
сош № 16	61	45	86	85	47	94	51,5	40	85	60	43	77	60	30	84	77	77	77	65	65	65				73,5	55	92	
сош № 24	47	47	47				23	23	23	74	74	74																
сош № 33				49	49	49	42	42	42				72	72	72													
ГО	57	23	93	54,5	29	94	53	23	85	59	6	90	50	30	84	50,5	40	83	64	59	87	74	51	80	61,5	55	92	

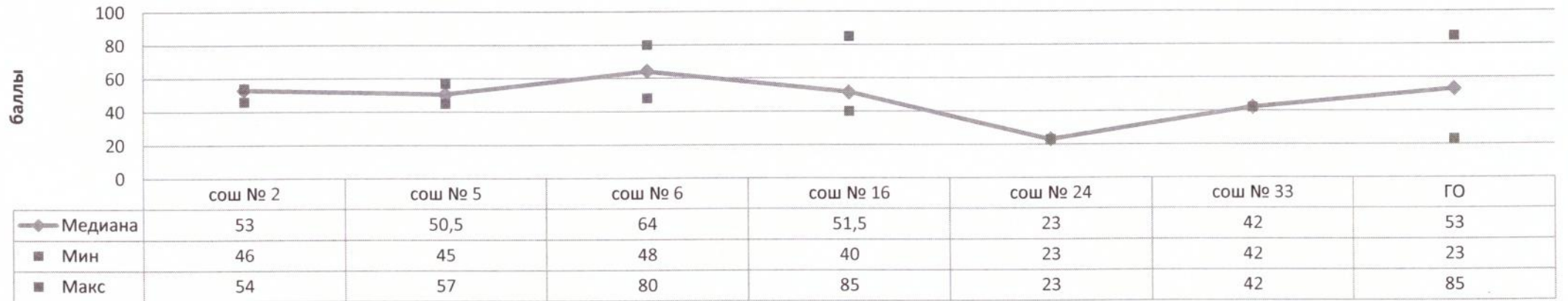
Обществознание ЕГЭ 2020 г.



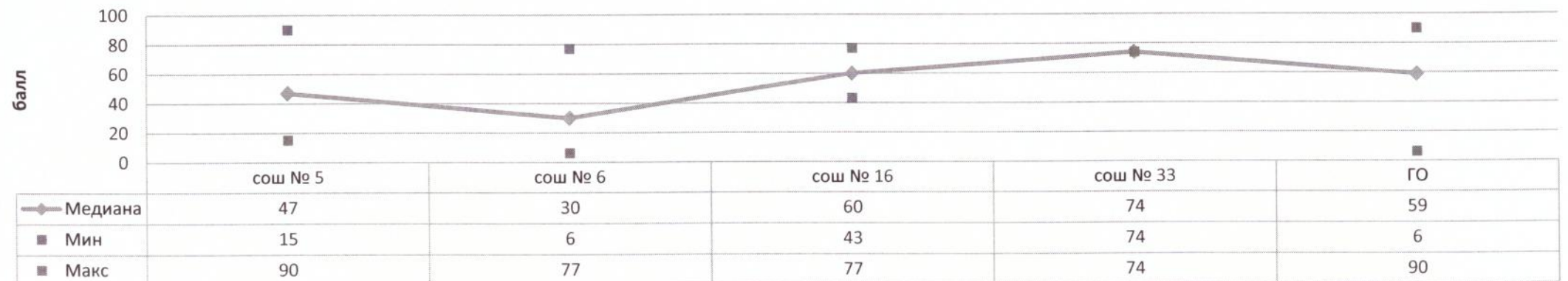
ЕГЭ 2020 г. история



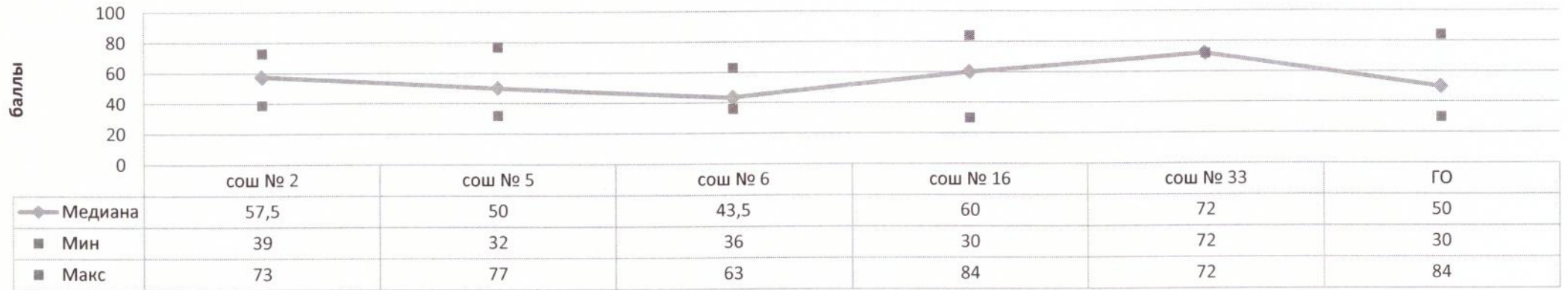
Физика ЕГЭ 2020



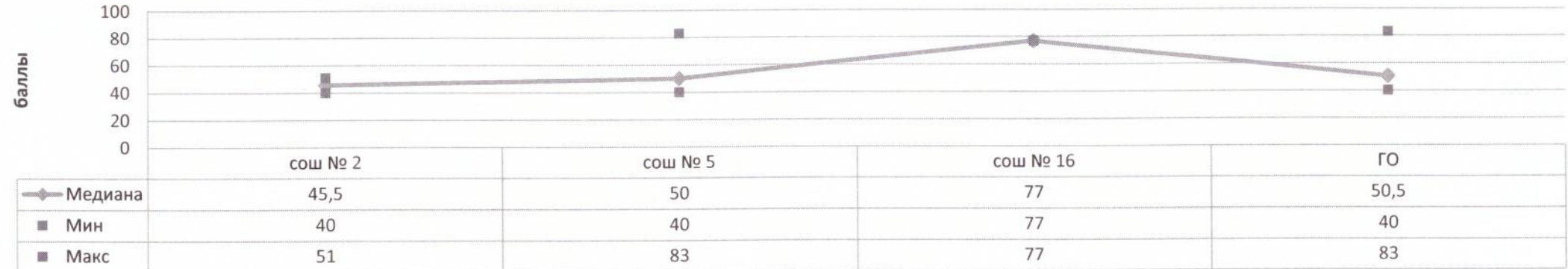
Химия ЕГЭ 2020



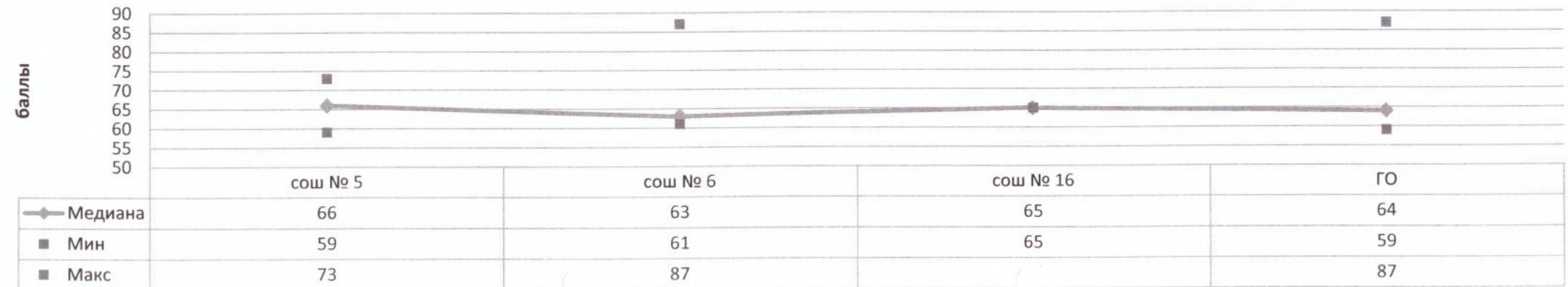
Биология ЕГЭ 2020



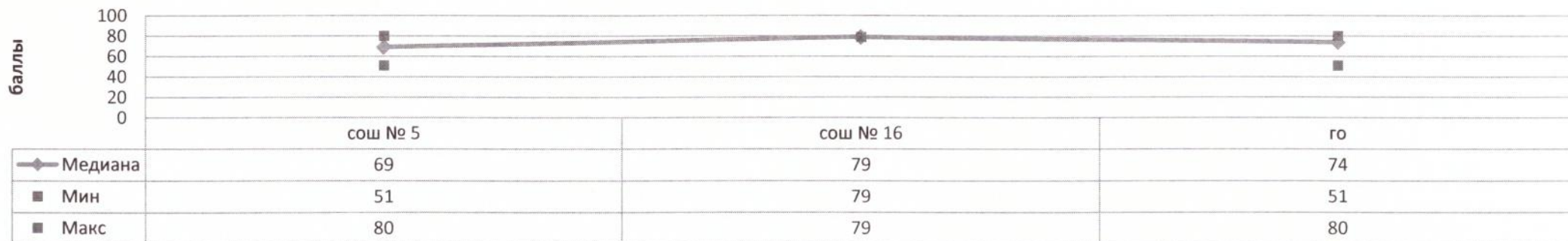
Информатика и ИКТ ЕГЭ 2020



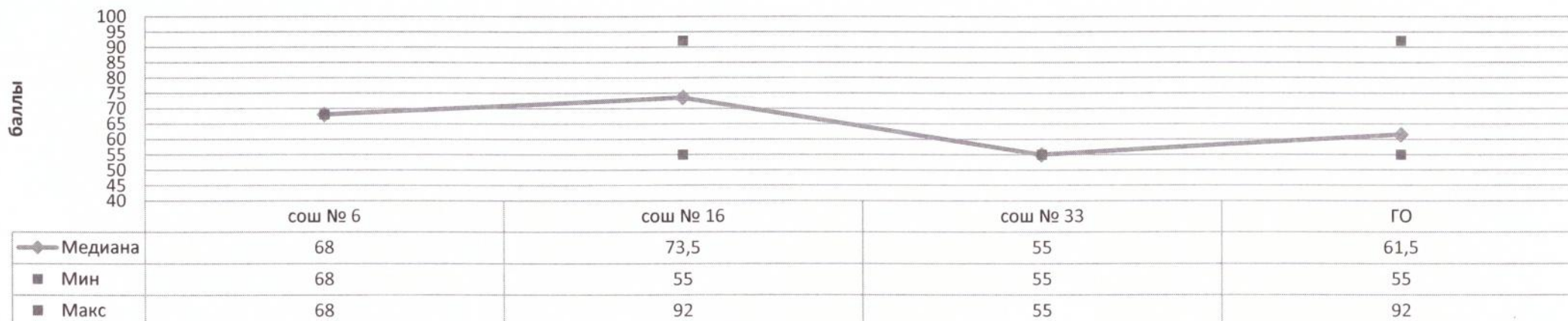
Литература ЕГЭ 2020 г.



Английский язык ЕГЭ 2020 г.



Тестовые баллы ЕГЭ география 2020 г.: медиана, минимальные и максимальные баллы



2.9 Распределение результатов ЕГЭ по уровням подготовки по предметам

ОУ	Русский язык								Математика профильного уровня							
	количество				доля				количество				доля			
	1 гр	2 гр	3 гр	4 гр	1 гр	2 гр	3 гр	4 гр	1 гр	2 гр	3 гр	4 гр	1 гр	2 гр	3 гр	4 гр
сош № 2	0	2	11	8	0	10	52	38	0	1	5	4	0	10	50	40
сош № 5	0	1	15	16	0	3	47	50	0	4	2	5	0	36	18	45
сош № 6	0	6	14	11	0	19	45	35	0	4	1	4	0	44	11	44
сош № 16	0	3	5	14	0	14	23	64	0	5	5	3	0	38	38	23
сош № 24	0	0	0	1	0	0	0	100	0	0	1	0	0	0	100	0
сош № 33	0	1	1	1	0	33	33	33	0	0	1	0	0	0	100	0
ГО	0	13	46	51	0	12	42	46	0	14	15	16	0	31	33	36

%

ОУ	Обществознание				История				Физика				Химия				Биология				информатика			
	1 гр	2 гр	3 гр	4 гр	1 гр	2 гр	3 гр	4 гр	1 гр	2 гр	3 гр	4 гр	1 гр	2 гр	3 гр	4 гр	1 гр	2 гр	3 гр	4 гр	1 гр	2 гр	3 гр	4 гр
сош № 2	8	67	17	8	0	86	14	0	0	40	60	0	0	0	50	50	0	25	50	25	0	100	0	0
сош № 5	0	23	46	31	0	33	56	11	0	50	50	0	40	20	20	20	8	75	0	17	0	67	0	33
сош № 6	21	29	21	29	14	14	14	57	0	20	60	20	57	0	29	14	0	90	10	0				
сош № 16	0	50	10	40	0	33	0	67	0	50	33	17	0	50	0	50	20	20	40	20	0	0	0	100
сош № 24	0	100	0	0					50	50	0	0												
сош № 33					0	100	0	0	0	100	0	0	0	0	0	100	0	0	0	100				
ГО	8	42	24	26	4	44	26	26	5	41	45	9	32	16	21	32	6	63	16	16	0	33	33	33

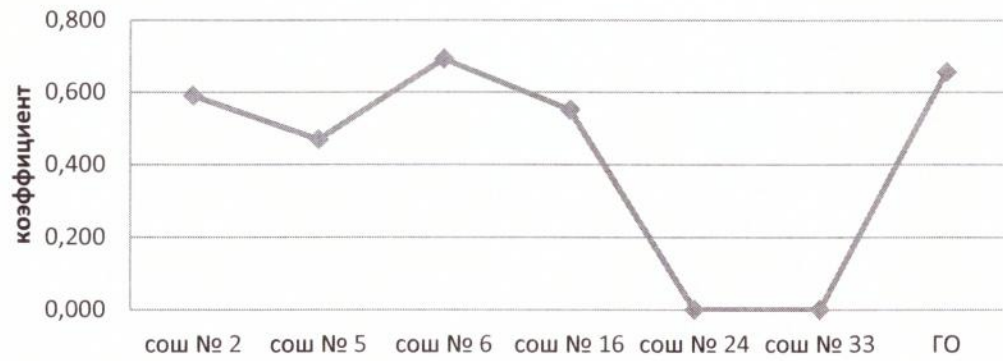
ОУ	Литература				Английский язык				География			
	1 гр	2 гр	3 гр	4 гр	1 гр	2 гр	3 гр	4 гр	1 гр	2 гр	3 гр	4 гр
сош № 2												
сош № 5	0	0	50	50	0	33	67	0				
сош № 6	0	0	67	33					0	0	0	100
сош № 16	0	0	100	0	0	0	100	0	0	0	50	50
сош № 24												
сош № 33									0	0	100	0
ГО	0	0	67	33	0	25	75	0	0	0	50	50

2.10 Коэффициент корреляции результатов ЕГЭ и итоговых отметок по предметам

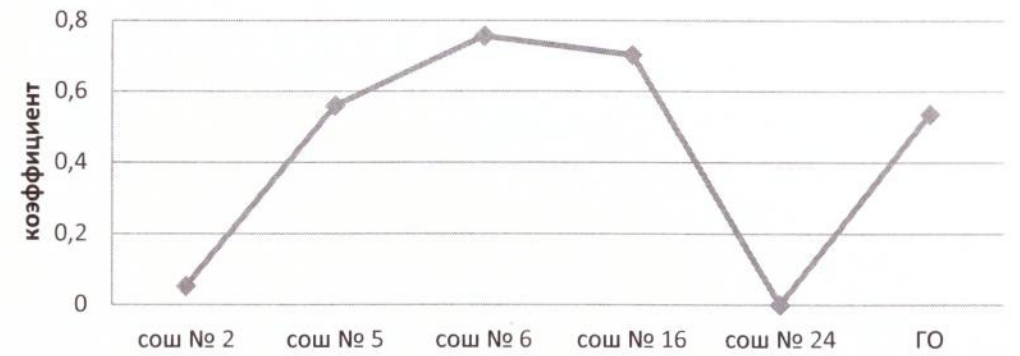
ОУ	рус	мат П	англ	общ	ист	физ	хим	биол	инф	лит	геог
сош № 2	0,315	0,636		0,052	0,147	0,973	#ДЕЛ/0!	0,062	#####		
сош № 5	0,674	0,572	0,927	0,559	0,649	0,647	0,602	0,082	#####	#####	
сош № 6	0,710	0,294		0,756	0,913	0,098	0,668	0,799		0,44	#####
сош № 16	0,831	0,683	#ДЕЛ/0!	0,703	0,984	0,759	0,995	0,894	#####	#####	#####
сош № 24	#####	#####		#####		#####					
сош № 33	0,904	#####			#####	#####	#ДЕЛ/0!	#####			#####
ГО	0,645	0,657	0,929	0,536	0,754	0,513	0,510	0,697	0,186	0,31	0,70



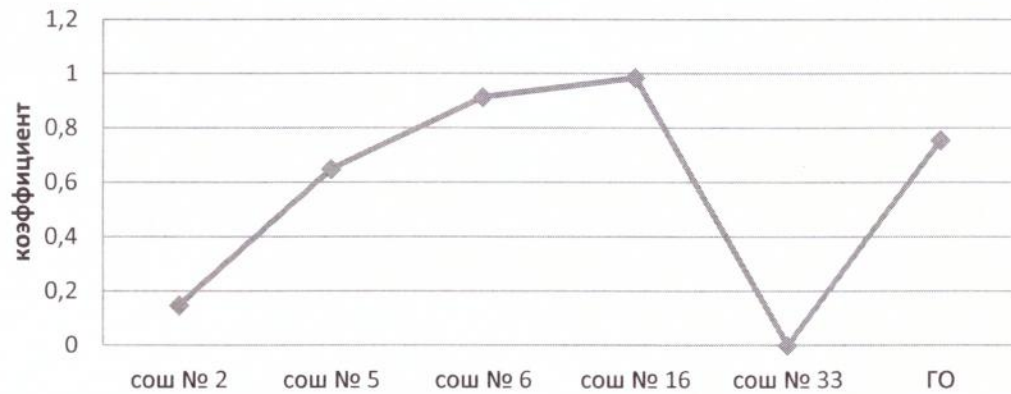
Математика профильного уровн.



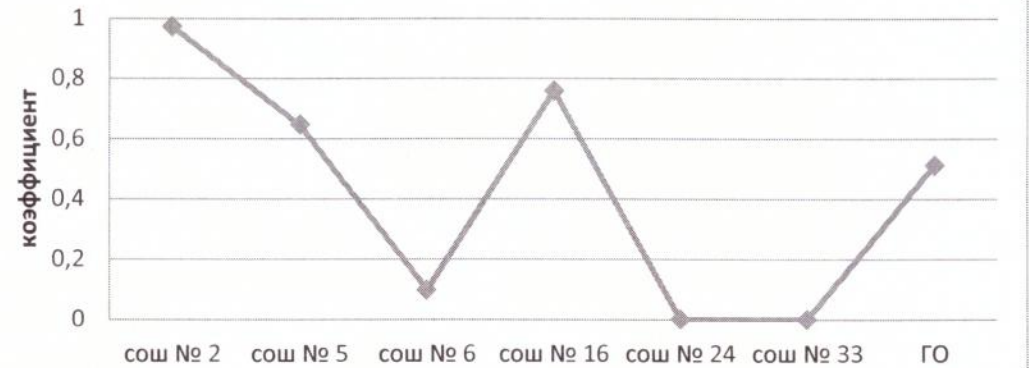
Обществознание



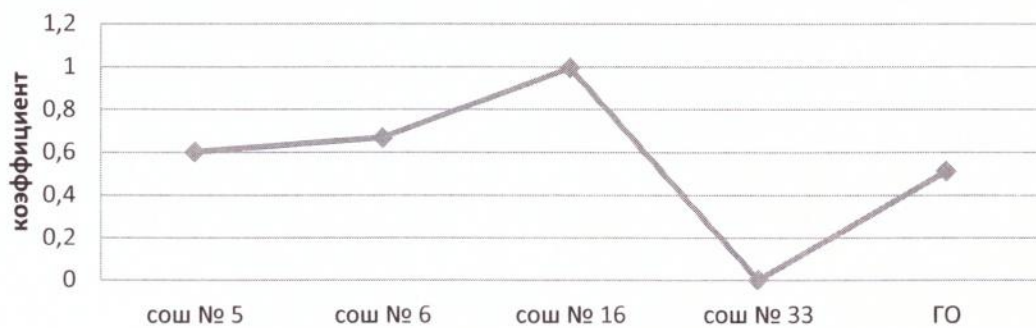
История



Физика



Химия



3. Результаты выполнения заданий КИМов ЕГЭ по предметам

3.2 Результаты выполнения заданий КИМов ЕГЭ по русскому языку.

Задания	Проверяемые элементы содержания и виды деятельности	Доля выпускников.			Сильные стороны	Слабые стороны	Динамика
		2018	2019	2020			
1	Информационная обработка письменных текстов различных стилей и жанров	79,8	89,8	88			-2
2	Средства связи предложений в тексте	84,4	65,0	78	*		13
3	Лексическое значение слова	83,5	93,4	95	*		2
4	Орфоэпические нормы (постановка ударения)	87,2	81,8	88			6
5	Лексические нормы (употребление слова в соответствии с точным лексическим значением и требованием)	87,2	65,0	74			9
6	Лексические нормы		93,4	72		*	-22
7	Морфологические нормы (образование форм слова)	93,6	91,2	65		*	-27
8	Синтаксические нормы Нормы согласования Нормы управления	49,5	75,8	83			8
9	Правописание корней	81,7	65,7	68			2
10	Правописание приставок	94,5	52,6	59		*	7
11	Правописание суффиксов различных частей речи (кроме -Н/-НН-)	95,4	52,6	50		*	-3
12	Правописание личных окончаний глаголов и суффиксов причастий	86,2	21,9	42		*	20
13	Правописание НЕ и НИ	83,5	82,5	77			-5
14	Слитное, дефисное, раздельное написание слов	87,2	76,6	83	*		6
15	Правописание -Н- и -НН- в различных частях речи	57,8	55,5	63	*		7
16	Знаки препинания в простом осложнённом предложении. Пунктуация в сложносочинённом предложении и простом предложении с однородными членами.	70,6	86,9	82			-5
17	Знаки препинания в предложениях с обособленными членами (определениями, обстоятельствами, приложениями, дополнениями)	78,0	54,0	75			21
18	Знаки препинания в предложениях со словами и конструкциями, грамматически не связанными с членами предложения.	78,9	71,5	73			1
19	Знаки препинания в сложноподчинённом предложении.	85,3	80,3	87	*		7
20	Знаки препинания в сложном предложении с разными видами связи.	52,3	64,2	61		*	-3
21	Пунктуационный анализ	69,7	37,2	55		*	18
22	Текст как речевое произведение. Смысловая и композиционная целостность текста	68,8	82,5	82			-1
23	Функционально-смысловые типы речи.	63,3	55,5	50		*	-5
24	Лексическое значение слов. Синонимы. Антонимы. Омонимы. Фразеологические обороты. Группы слов по происхождению и употреблению	82,6	78,8	87			8
25	Средства связи предложений в тексте.	72,5	72,3	43		*	-30
26	Речь. Языковые средства выразительности.	74,3	86,3	77			-9

25 (Сочинение)

К1	Формулировка проблем исходного текста	99,1	99,3	100	*		1
К2	Комментарий к сформулированной проблеме исходного текста	45,9	68,6	78			9
К3	Отражение позиции автора исходного текста	96,3	96,4	96	*		0
К4	Аргументация экзаменуемым собственного мнения по проблеме	48,6	84,7	85	*		0
К5	Смысловая цельность, речевая связность и последовательность изложения	31,2	67,5	71		*	4
К6	Точность и выразительность речи	22,0	58,0	62		*	4
К7	Соблюдение орфографических норм	39,4	70,8	74		*	3
К8	Соблюдение пунктуационных норм	14,7	53,3	58		*	5
К9	Соблюдение языковых норм	35,8	59,1	62		*	3
К10	Соблюдение речевых норм	38,5	52,9	69		*	16
К11	Соблюдение этических норм	100	100	100	*		0
К12	Соблюдение фактологической точности в фоновом материале	85,3	99,3	98	*		-1

Решаемость заданий ЕГЭ 2020 г. по русскому языку



3.2 Результаты выполнения заданий КИМов ЕГЭ по математике.

математика (профильный уровень)

Задания	Проверяемые элементы содержания и виды деятельности	Доля выпускников, выполнивших задание правильно (%)			Сильные стороны ОУ	Слабые стороны ОУ	Динамика
		2018	2019	2020			
1	Уметь использовать приобретённые знания и умения в практической деятельности и повседневной жизни	95	95,7	93,3	*		-2,4
2	Уметь использовать приобретённые знания и умения в практической деятельности и повседневной жизни	93	97,9	100	*		2,1
3	Уметь выполнять действия с геометрическими фигурами, координатами и векторами	93	89,4	84,4	*		-4,9
4	Уметь строить и исследовать простейшие математические модели	88	97,9	97,8	*		-0,1
5	Уметь решать уравнения и неравенства	98	97,9	97,8	*		-0,1
6	Уметь выполнять действия с геометрическими фигурами, координатами и векторами	86	87,2	60,0	*		-27,2
7	Уметь выполнять действия с функциями	57	76,6	60,0		*	-16,6
8	Уметь выполнять действия с геометрическими фигурами, координатами и векторами	38	61,7	84,4			22,7
9	Уметь выполнять вычисления и преобразования	98	93,6	66,7		*	-27,0
10	Уметь использовать приобретённые знания и умения в практической деятельности и повседневной жизни	67	91,5	75,6		*	-15,9
11	Уметь строить и исследовать простейшие математические модели	79	74,5	84,4			10,0
12	Уметь выполнять действия с функциями	52	74,5	62,2		*	-12,2
13	Уметь решать уравнения и неравенства	31	56,4	21,1		*	-35,3
14	Уметь выполнять действия с геометрическими фигурами, координатами и векторами	8	2,1	0,0		*	-2,1
15	Уметь решать уравнения и неравенства	8	9,6	4,4		*	-5,1
16	Уметь выполнять действия с геометрическими фигурами, координатами и векторами	2	0,0	2,2		*	2,2
17	Уметь использовать приобретённые знания и умения в практической деятельности и повседневной жизни	2	18,4	20,7		*	2,3
18	Уметь решать уравнения и неравенства	3	0,5	0,0		*	-0,5
19	Уметь строить и исследовать простейшие математические модели	2	2,1	10,0		*	7,9

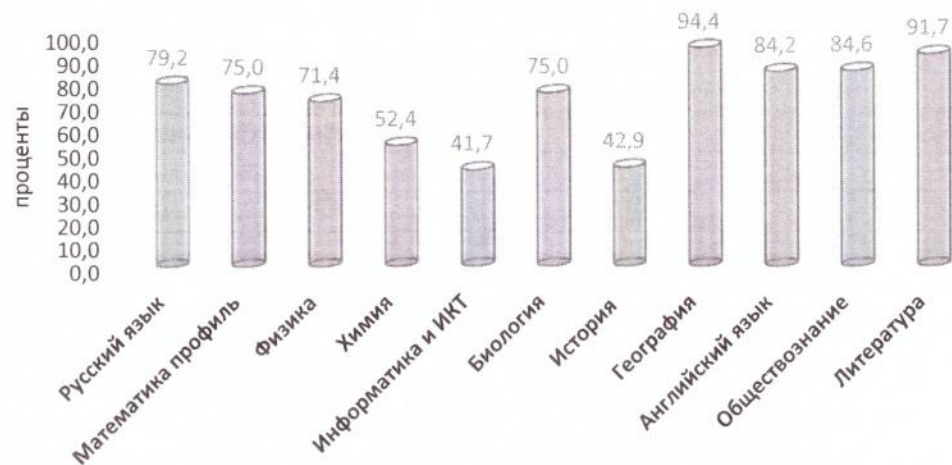
Решаемость заданий по математике профильный уровень ЕГЭ 2020 г.



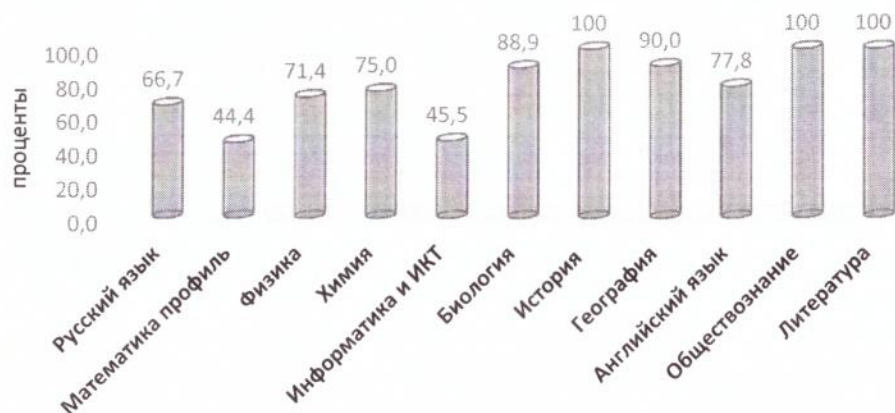
3.3 Результаты выполнения заданий КИМов ЕГЭ по предметам по выбору.

Общеобразовательный предмет	уровни сложности заданий								
	базовый			повышенный			высокий		
	в КИМ	более 60 баллов		в КИМ	более 40 баллов		в КИМ	0 до 10 баллов	
		кол-во	%		кол-во	%		кол-во	%
Русский язык	24	19	79,2	3	2	66,7			
Математика профиль	8	6	75,0	9	4	44,4	2	1	50,0
Физика	21	15	71,4	7	5	71,4	4	1	25,0
Химия	21	11	52,4	8	6	75,0	6	1	16,7
Информатика и ИКТ	12	5	41,7	11	5	45,5	4	2	50,0
Биология	12	9	75,0	9	8	88,9	7	1	14,3
История	14	6	42,9	7	7	100	3	1	33,3
География	18	17	94,4	10	9	90,0	6	1	16,7
Английский язык	19	16	84,2	9	7	77,8	26	2	7,7
Обществознание	13	11	84,6	10	10	100	6	1	16,7
Литература	12	11	91,7	14	14	100	5	0	0,0

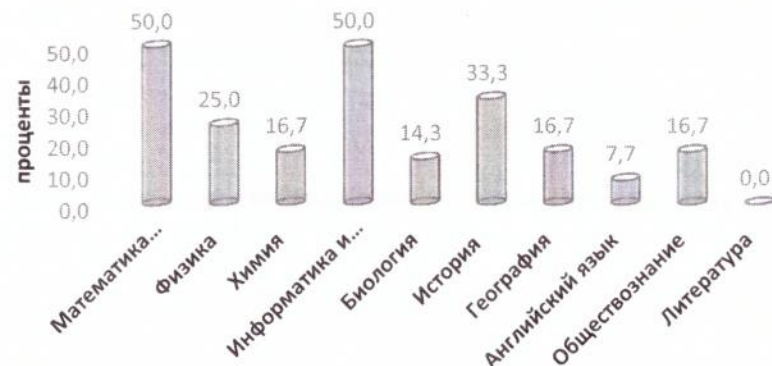
Доля заданий базового уровня сложности, решаемость которых более 60 баллов



Доля заданий повышенного уровня сложности, решаемость которых более 40 баллов



Доля заданий высокого уровня сложности, решаемость которых от 0 до 10 баллов



Решаемость заданий ЕГЭ 2020 г. по физике



Решаемость заданий ЕГЭ 2020 г. по химии



Решаемость заданий ЕГЭ 2020 г. по информатике



Решаемость заданий ЕГЭ 2020 г. по биологии



Решаемость заданий ЕГЭ 2020 г. по истории



Решаемость заданий ЕГЭ 2020 г. по географии



Решаемость заданий ЕГЭ 2020 по английскому языку



Решаемость заданий ЕГЭ 2020 г. по обществознанию



Решаемость заданий ЕГЭ 2020 г по литературе

