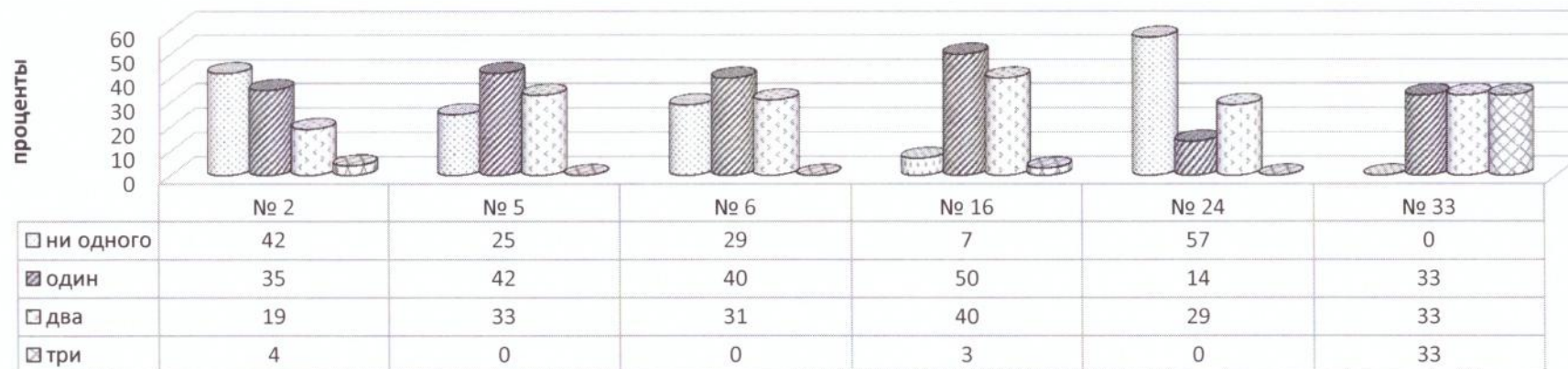


1.5. Активность участия в ЕГЭ (доля участников ЕГЭ, сдававших и сдавших экзамены по выбору).

ОУ	Количество сданных экзаменов по выбору по ОУ в 2018 г.											Количество сданных экзаменов по выбору по ОУ в 2019 г.										
	ни одного		один		два		три		четыре		контроль	ни одного		один		два		три		четыре		контроль
	кол-во	%	кол-во	%	кол-во	%	кол-во	%	кол-во	%	кол-во	кол-во	%	кол-во	%	кол-во	%	кол-во	%	кол-во	%	кол-во
№ 2	7	33	3	14	9	43	2	10	0	0	21	11	42	9	35	5	19	1	4	0	0	26
№ 5	4	17	1	4	14	61	4	17	0	0	23	9	25	15	42	12	33	0	0	0	0	36
№ 6	5	12	15	36	20	48	2	5	0	0	42	10	29	14	40	11	31	0	0	0	0	35
№ 16	1	5	1	5	14	67	5	24	0	0	21	2	7	15	50	12	40	1	3	0	0	30
№ 24	0	0	0	0	1	100	0	0	0	0	1	4	57	1	14	2	29	0	0	0	0	7
№ 33	0	0	1	100	0	0	0	0	0	0	1	0	0	1	33	1	33	1	33	0	0	3
ГО	17	16	21	19	58	53	13	12	0	0	109	36	26	55	40	43	31	3	2	0	0	137

Выбор экзаменов на ЕГЭ по ОО



1.6. Доля участников государственной (итоговой) аттестации выпускников 11-х классов по числу сданных экзаменов.

динамика доли участия выпускников в экзаменах по выбору, %						
кол-во	2014 г.	2015 г.	2016 г.	2017 г.	2018 г.	2019 г.
ни одного	22	11	26	25	16	26
один	37	34	43	12	19	40
два	35	40	28	49	53	31
три	6	14	3	13	12	2
четыре	0	0	0	1	0	0
пять	0	0	0	0	0	0

Доля участников ЕГЭ, сдававших и сдавших экзамены по выбору



2. Общие результаты государственной (итоговой) аттестации выпускников 11-х классов.

2.1 Показатели вариации величины тестового балла участников ЕГЭ в 2010-2017 гг. по обязательным предмет.

показатели	русский язык									
	2010	2011	2012	2013	2014	2015	2016	2017	2018	2019
min значение	29	22	42	40	38	30	34	38	44	46
max значение	78	95	98	98	98	100	100	100	98	96
пороговый балл	36	36	36	36	20	24	24	24	24	24
средний балл	54,5	57,7	62,7	66,3	66,4	70	66,9	72	74	69
разница между средним и пороговым баллами	18,5	21,7	26,7	30,4	46,4	46	42,9	48	50	45

математика профильный уровень									
2010	2011	2012	2013	2014	2015	2016	2017	2018	2019
0	6	24	15	20	27	27	9	23	27
75	70	77	68	82	80	80	80	92	84
21	24	24	24	20	27	27	27	27	27
33,9	35,9	44,9	44,3	44,9	42	49,7	45,3	55	59
12,9	11,9	20,9	20,3	24,9	15	22,7	18,3	28	32

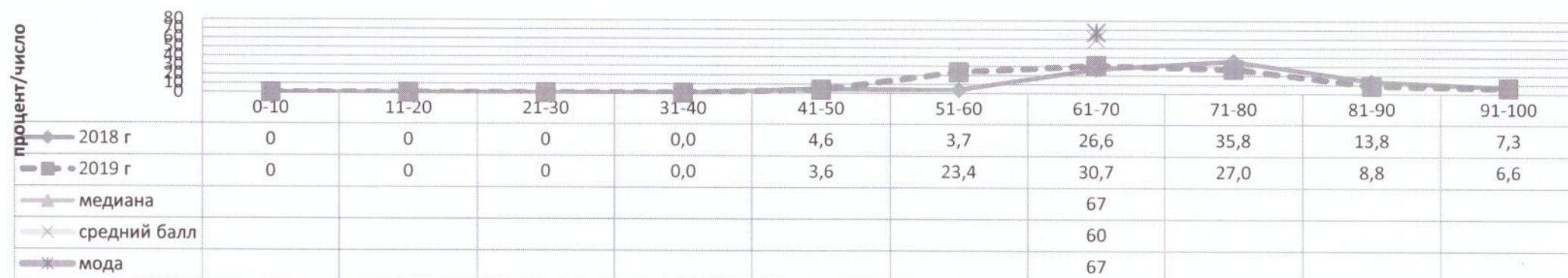


2.2 Распределение участников ЕГЭ по диапазону тестовых баллов по обязательным предметам.

русский язык

год	количество участников ЕГЭ										процент										
	0-10	11-20	21-30	31-40	41-50	51-60	61-70	71-80	81-90	91-100	0-10	11-20	21-30	31-40	41-50	51-60	61-70	71-80	81-90	91-100	
2014 г				2	10	27	50	20	12	6	0	0	0	2	8	21	39	16	9	5	
2015 г	0	0	0	2	4	16	44	30	19	7	0	0	0	1,6	3	13	36	25	16	6	
2016 г	0	0	0	3	9	21	36	19	7	9	0	0	0	2,9	8,7	20,2	34,6	18,3	6,7	8,7	
2017 г	0	0	0	1	7	12	41	21	25	15	0	0	0	0,8	5,7	9,8	33,6	17,2	20,5	12,3	
2018 г	0	0	0	0	5	4	29	39	15	8	0	0	0	0,0	4,6	3,7	26,6	35,8	13,8	7,3	
2019 г	0	0	0	0	5	32	42	37	12	9	0	0	0	0,0	3,6	23,4	30,7	27,0	8,8	6,6	
											медиана										67
											средний балл										60
											мода										67

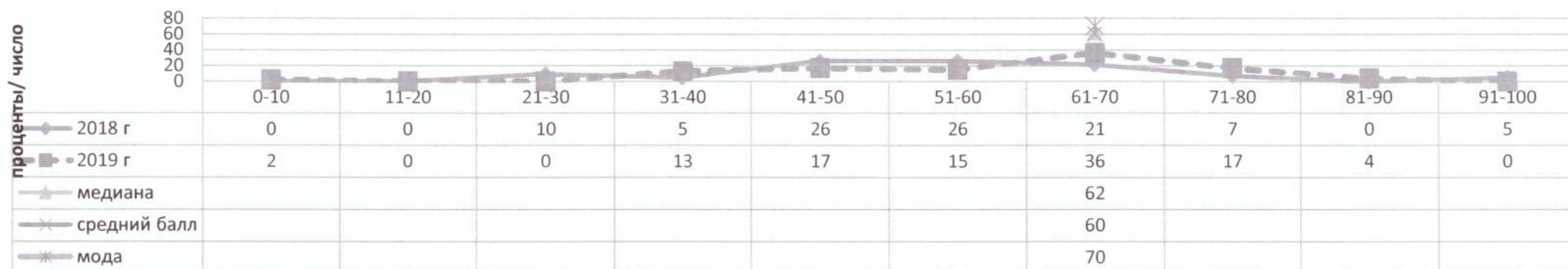
Распределение результатов ЕГЭ по русскому языку по диапазонам тестовых баллов и расположение медианы, моды , среднего балла



математика профильный уровень

год	количество участников ЕГЭ										процент										
	0-10	11-20	21-30	31-40	41-50	51-60	61-70	71-80	81-90	91-100	0-10	11-20	21-30	31-40	41-50	51-60	61-70	71-80	81-90	91-100	
2014 г	0	2	13	27	22	28	4	3	1	0	0	3	16	34	28	36	5	4	1	0	
2015 г	6	9	22	14	18	9	7	14	0	0	6	9	22	14	18	9	7	14	0	0	
2016 г	1	0	5	13	14	7	15	5	0	0	2	0	9	24	25	13	27	9	0	0	
2017 г	1	0	7	17	12	4	7	4	0	0	2	0	13	33	23	8	13	8	0	0	
2018 г	0	0	4	2	11	11	9	3	0	2	0	0	10	5	26	26	21	7	0	5	
2019 г	1	0	0	6	8	7	17	8	2	0	2	0	0	13	17	15	36	17	4	0	
											медиана										62
											средний балл										60
											мода										70

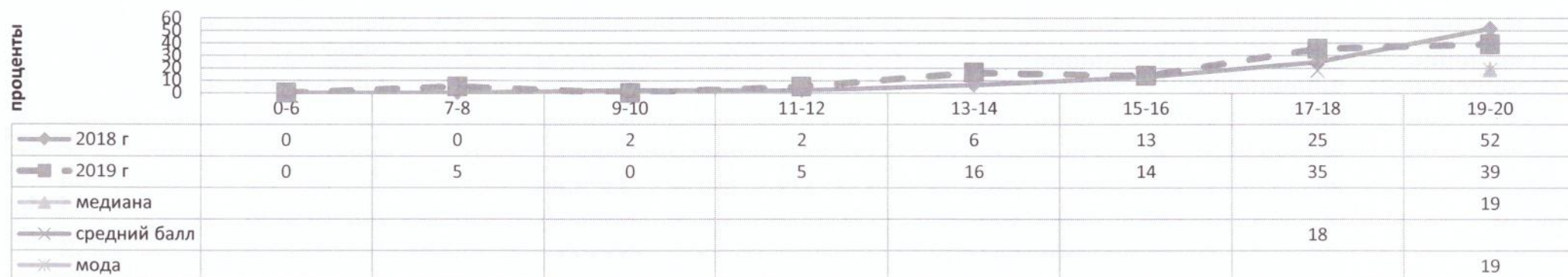
Распределение результатов ЕГЭ по математике профильного уровня по диапазонам тестовых баллов и расположение медианы, моды, среднего балла



математика базовый уровень

год	количество участников ЕГЭ								процент							
	0-6	7-8	9-10	11-12	13-14	15-16	17-18	19-20	0-6	7-8	9-10	11-12	13-14	15-16	17-18	19-20
2015 г	0	2	6	16	15	23	9	4	0	3	8	21	20	31	12	5
2016 г	3	2	5	13	17	22	12	5	4	3	6	16	22	28	15	6
2017 г	0	2	6	10	15	24	43	15	0	4	12	19	29	46	83	29
2018 г	0	0	2	2	6	12	23	48	0	0	2	2	6	13	25	52
2019 г	0	4	0	4	13	11	28	31	0	5	0	5	16	14	35	39
																19
															18	
																19

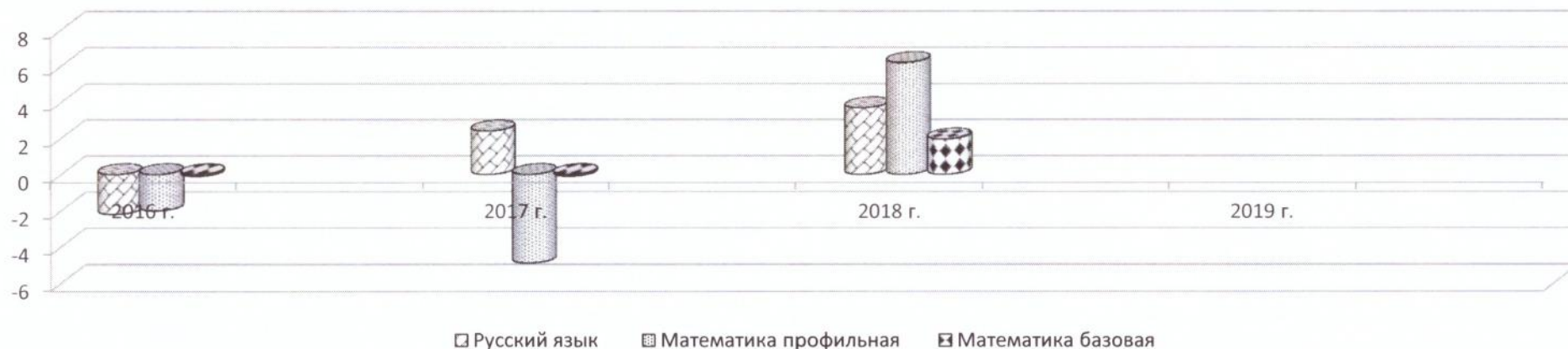
Распределение результатов ЕГЭ по математике базового уровня по диапазонам тестовых баллов и расположение медианы, моды, среднего балла



2.7 Динамика отклонений средних баллов ЕГЭ по обязательным предметам относительно средних баллов в ГО Карпинск от показателей Свердловской области.

предмет	2015 г.	2016 г.	2017 г.	2018 г.	2019 г.
Русский язык	-1,05	-2,2	2,4	3,7	
Математика профильная	-1	-2	-4,9	6,2	
Математика базовая	-0,3	-0,1	-0,1	1,95	

Динамика отклонений средних баллов в ГО и СО

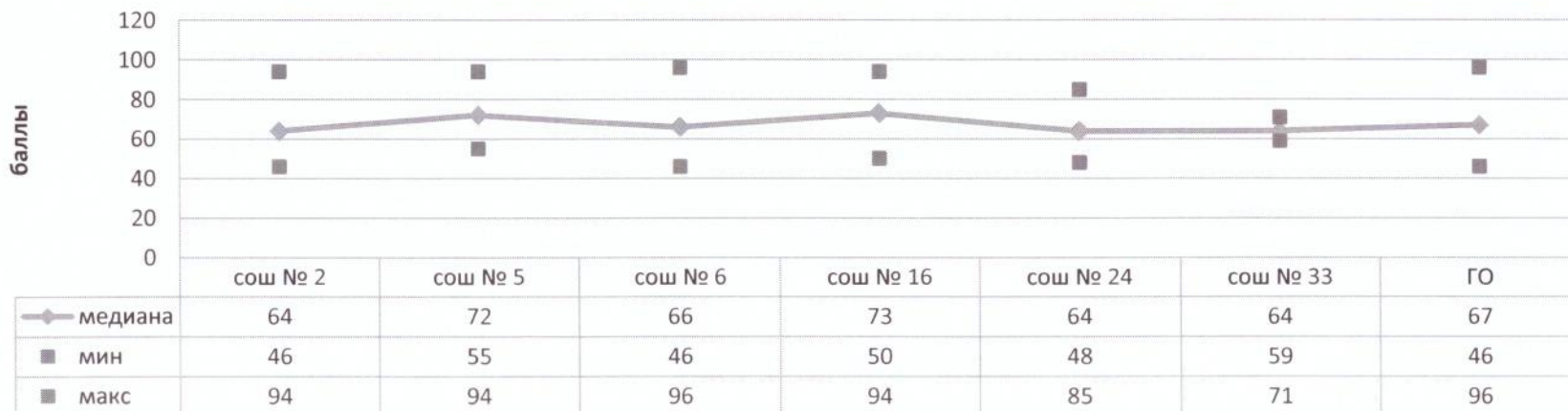


2.8 Тестовые баллы: максимальное и минимальное значения, медиана по обязательным предметам

Русский язык

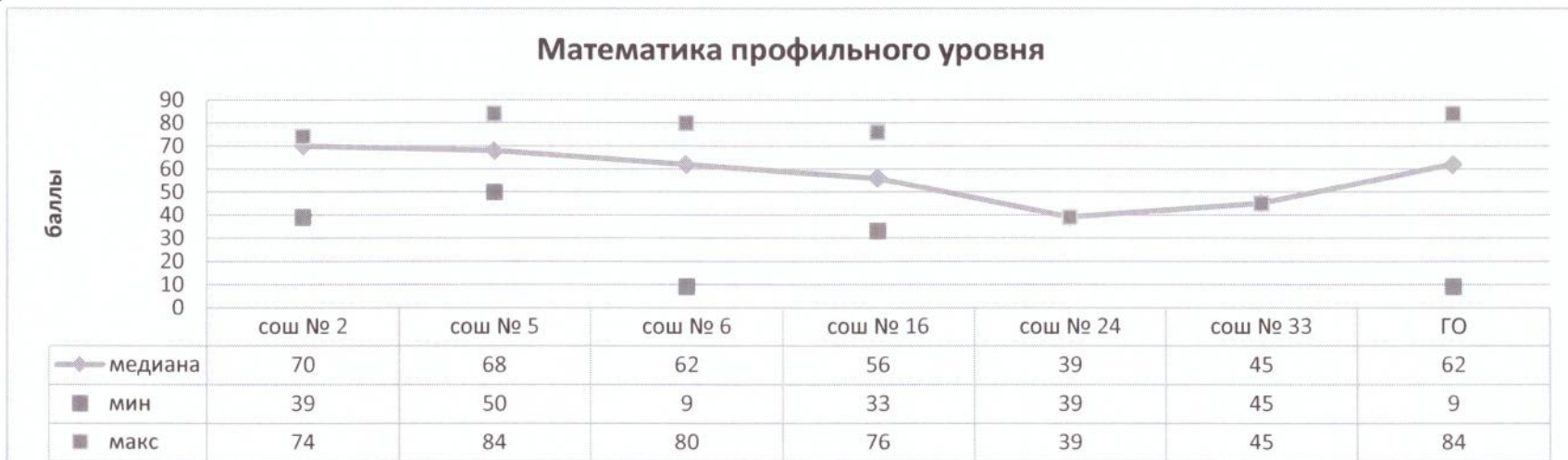
ОУ	медиана	мин	макс
сош № 2	64	46	94
сош № 5	72	55	94
сош № 6	66	46	96
сош № 16	73	50	94
сош № 24	64	48	85
сош № 33	64	59	71
ГО	67	46	96

**Тестовые баллы: медианы, минимальное и максимальное значения по ОО.
Русский язык.**



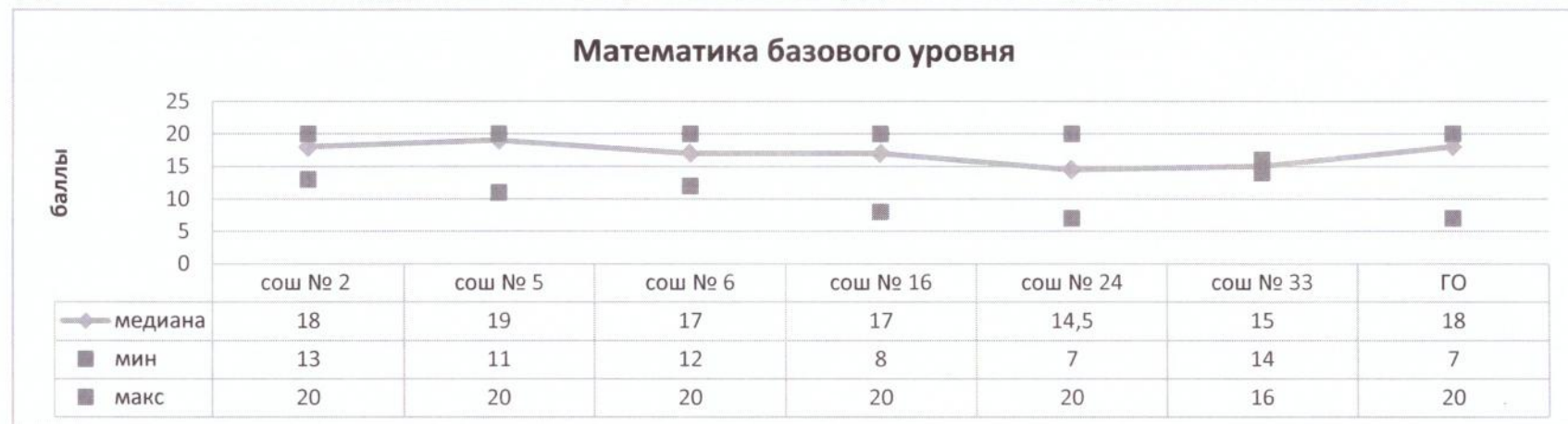
Математика профильный уровень

ОУ	медиана	мин	макс
сош № 2	70	39	74
сош № 5	68	50	84
сош № 6	62	9	80
сош № 16	56	33	76
сош № 24	39	39	39
сош № 33	45	45	45
ГО	62	9	84



Математика базовый уровень

ОУ	медиана	мин	макс
сош № 2	18	13	20
сош № 5	19	11	20
сош № 6	17	12	20
сош № 16	17	8	20
сош № 24	14,5	7	20
сош № 33	15	14	16
ГО	18	7	20



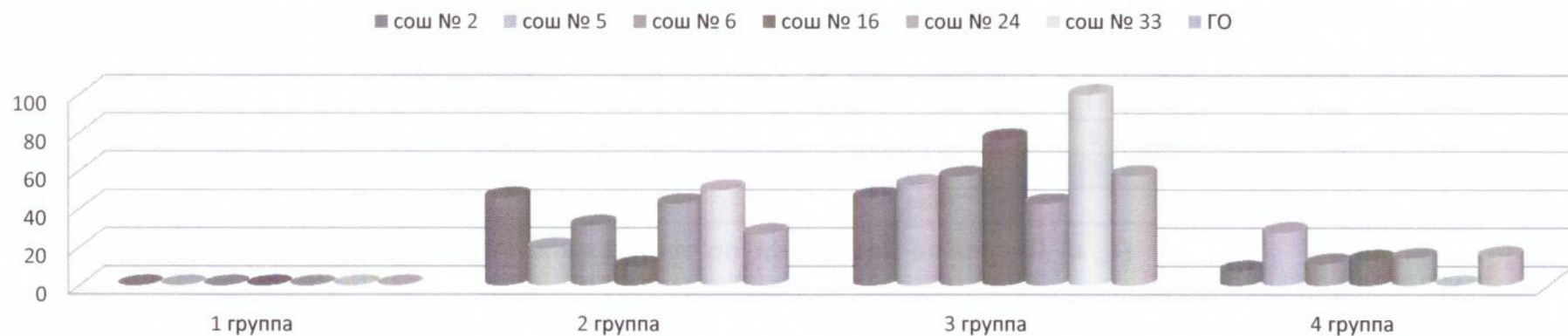
2.9 Тестовые баллы: максимальное и минимальное значения, медиана по предметам по выбору

ОУ	Обществознание			История			Физика			Химия			Биология			информатика			Литература			Английский язык		
	медиана	мин	макс	медиан	мин	макс	медиан	мин	макс	медиан	мин	макс	медиан	мин	макс	медиан	мин	макс	медиана	мин	макс	медиан	мин	макс
сош № 2	54	49	66	49	37	58	61	51	64				50	50	50	81	40	84				60,5	57	64
сош № 5	79	55	100	87,5	84	98	54,5	45	68	61	28	80	56	25	78	77	42	94	81,5	73	90	87,5	82	93
сош № 6	55,5	25	87	65	58	72	60	42	78	60	34	62	51	34	70				69,5	57	80	57	57	57
сош № 16	53	31	81	44	36	60	61	40	88	96,5	95	98	61,5	27	77	70	50	88	76,5	73	80			
сош № 24	63	45	81	54,5	49	60	55	55	55															
сош № 33	47	37	54				39	39	39				34	34	34				50	50	50	26	26	26
ГО	55,5	25	100	54,5	36	98	58	39	88	61,5	28	98	55,5	25	78	72,5	40	94	73	50	90	60,5	26	93

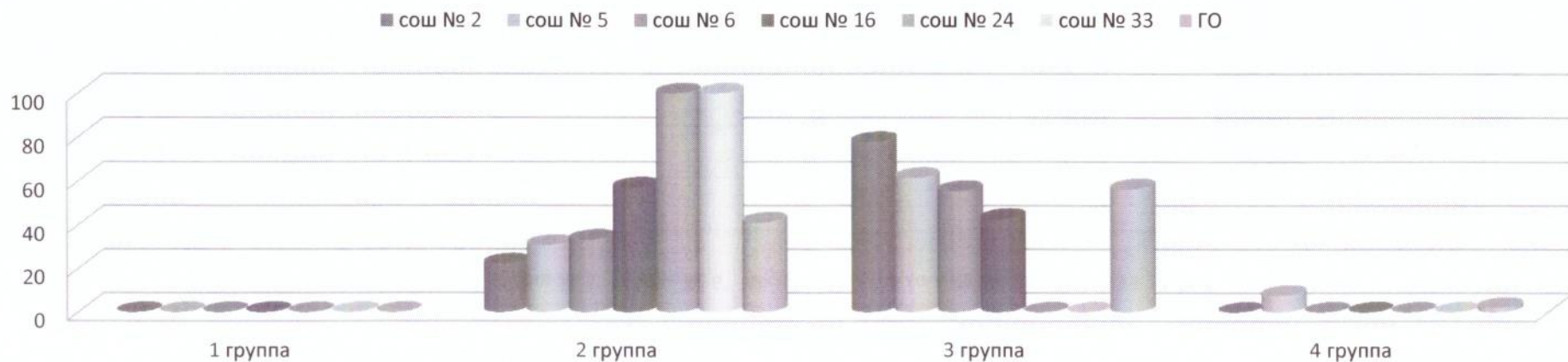
2.10 Распределение результатов ЕГЭ по уровням подготовки по обязательным предметам

ОУ	Русский язык								Математика профильного уровня								Математика базового уровня							
	количество				доля				количество				доля				количество				доля			
	1 гр	2 гр	3 гр	4 гр	1 гр	2 гр	3 гр	4 гр	1 гр	2 гр	3 гр	4 гр	1 гр	2 гр	3 гр	4 гр	1 гр	2 гр	3 гр	4 гр	1 гр	2 гр	3 гр	4 гр
сош № 2	0	12	12	2	0	46	46	8	0	2	7	0	0	22	78	0	0	0	4	13	0	0	24	76
сош № 5	0	7	19	10	0	19	53	28	0	4	8	1	0	31	62	8	0	1	4	18	0	4	17	78
сош № 6	0	11	20	4	0	31	57	11	0	3	5	0	0	33	56	0	0	0	11	16	0	0	42	62
сош № 16	0	3	23	4	0	10	77	13	0	8	6	0	0	57	43	0	0	3	4	9	0	19	25	56
сош № 24	0	3	3	1	0	43	43	14	0	1	0	0	0	100	0	0	0	3	0	3	0	50	0	50
сош № 33	0	1	2	0	0	50	100	0	0	1	0	0	0	100	0	0	0	0	2	0	0	0	100	0
ГО	0	37	79	21	0	27	58	15	0	19	26	1	0	41	57	2	0	7	25	59	0	8	27	65

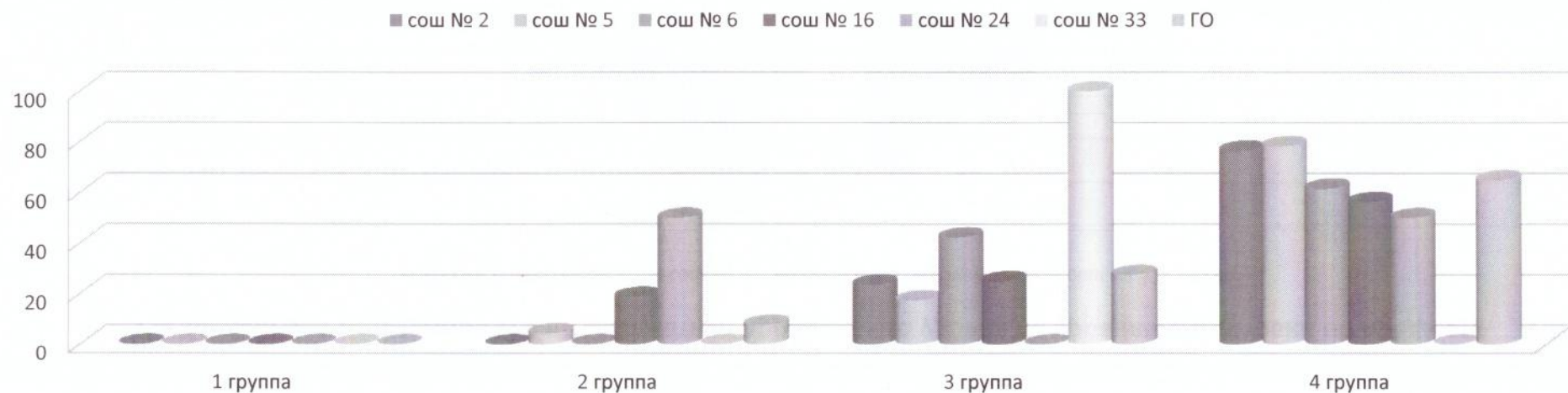
Распределение результатов ЕГЭ по русскому языку по уровням подготовки по предмету



Распределение результатов ЕГЭ по математике профильного уровня по уровням подготовки по предмету



Математика базового уровня



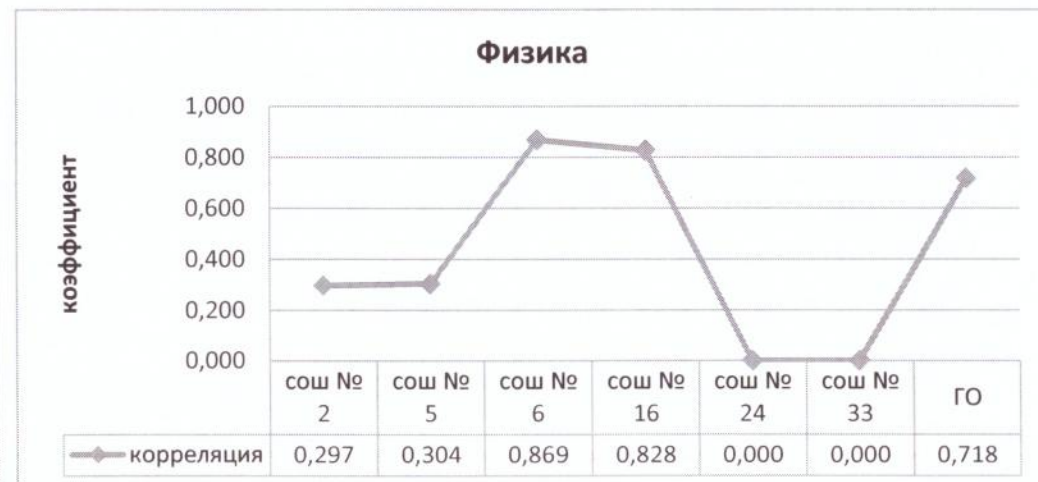
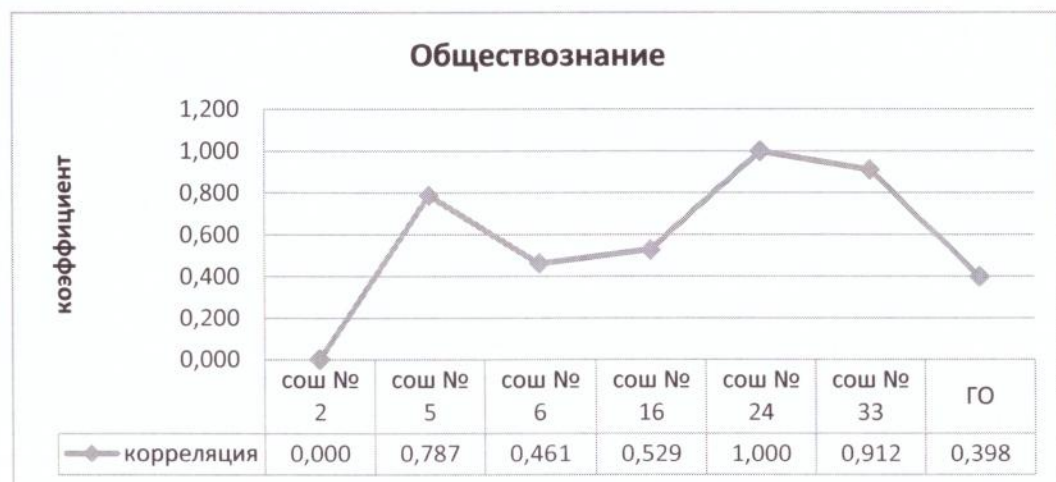
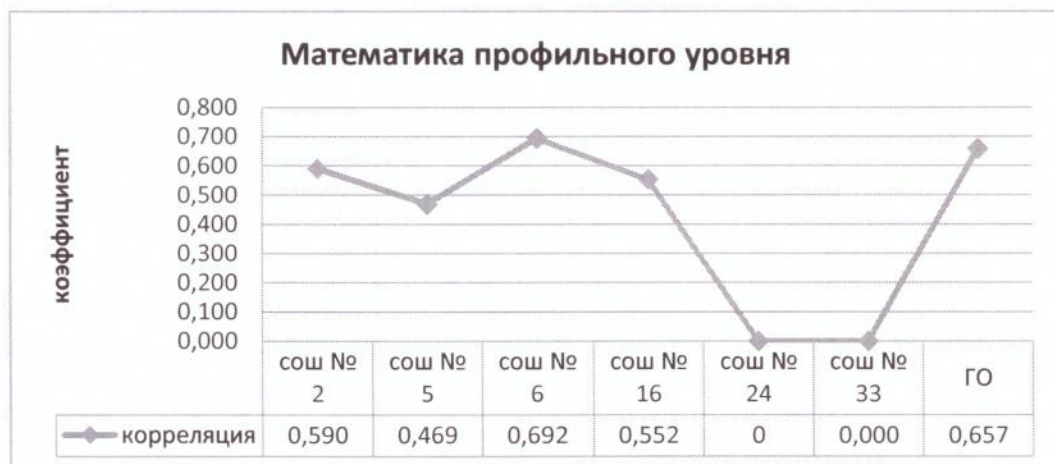
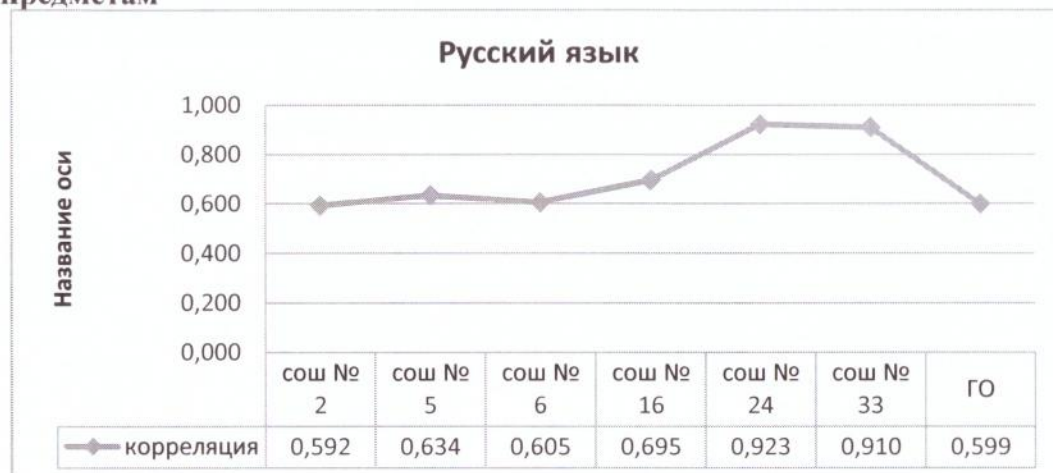
2.11 Распределение результатов ЕГЭ по уровням подготовки по предметам по выбору (в %)

ОУ	Обществознание				История				Физика				Химия				Биология				информатика			
	1 гр	2 гр	3 гр	4 гр	1 гр	2 гр	3 гр	4 гр	1 гр	2 гр	3 гр	4 гр	1 гр	2 гр	3 гр	4 гр	1 гр	2 гр	3 гр	4 гр	1 гр	2 гр	3 гр	4 гр
сош № 2	0	78	22	0	0	100	0	0	0	33	67	0					0	100	0	0	0	33	0	67
сош № 5	0	10	40	50	0	0	0	100	0	75	25	0	14	29	57	0	11	56	33	0	0	25	50	25
сош № 6	15	31	12	12	0	50	50	0	0	60	40	0	33	33	33	0	20	60	20	0				
сош № 16	20	55	20	5	0	100	0	0	0	33	33	33	0	0	0	100	17	33	50	0	0	20	60	20
сош № 24	0	50	0	50	0	100	0	0	0	100	0	0												
сош № 33	33	67	0	0					0	100	0	0					100	0	0	0				
ГО	15	48	21	16	0	75	5	20	0	59	35	6	17	25	42	17	18	50	32	0	0	25	42	33

ОУ	Литература				Английский язык			
	1 гр	2 гр	3 гр	4 гр	1 гр	2 гр	3 гр	4 гр
сош № 2					0	50	50	0
сош № 5	0	0	50	50	0	0	0	100
сош № 6	0	13	88	0	0	100	0	0
сош № 16	0	0	100	0				
сош № 24								
сош № 33	0	100	0	0	0	100	0	0
ГО	0	15	77	8	0	50	17	33

2.12 Коэффициент корреляции результатов ЕГЭ и итоговых отметок по предметам

ОУ	рус	мат П	мат Б	общ	ист	физ	хим	биол	инф	лит	англ
сош № 2	0,592	0,590	0,619	#####	#####	0,297		#####	0,998		1,00
сош № 5	0,634	0,469	0,659	0,787	0,566	0,304	0,539	0,936	#####	#####	####
сош № 6	0,605	0,692	0,553	0,461	#####	0,869	#####	#####		0,257	####
сош № 16	0,695	0,552	0,817	0,529	0,648	0,828	#####	0,345	0,761	#####	
сош № 24	0,923	#ДЕЛ/0!	0,823	1,000	1,000	#####					
сош № 33	0,910	#ДЕЛ/0!	1,00	0,912		#####		#####		#####	####
ГО	0,599	0,657	0,602	0,398	0,58	0,718	0,423	0,697	0,628	0,527	0,13



2.1. Соответствие отметок за выполненную работу и отметок по журналу

ОУ	Русский язык			Матем П			Матем Б			Общество			История			Физика			Химия			Биология			информат	
	пов	под	пон	пов	под	пон	пов	под	пон	пов	под	пон	пов	под	пон	пов	под	пон	пов	под	пон	пов	под	пон	пов	под
сош № 2	8	12	6		2	7	13	4			4	5		3	4		1	2						1	2	
сош № 5	12	21	3		5	8	15	8		3	7		1	3			1	3	1	4	2		6	3	3	
сош № 6	4	21	10		4	4	16	11			8	10		1	1		2	3			3			5		
сош № 16	9	20	1	2	8	4	5	10	1		7	13			5		1	4		2			2	5	2	
сош № 24	1	6		1			2	4			1	1			2											
сош № 33		2	1		1		1	1				3														
ГО	34	82	21	3	20	23	52	38	1	3	27	32	1	7	12	0	5	12	1	6	5	0	8	14	0	7
%	25	60	15	7	43	50	57	42	1	5	44	52	5	35	60	0	29	71	8	50	42	0	36	64	0	58

ОУ	информатика			Литература			Английский язык		
	пов	под	пон	пов	под	пон	пов	под	пон
сош № 2		2	1						2
сош № 5		3	1		2			1	1
сош № 6				2	4	2			1
сош № 16		2	3		2				
сош № 24									
сош № 33						1			1
ГО	0	7	5	2	8	3	0	1	5
%	0	58	42	15	62	23	0	17	83

всего			%		
пов	под	пон	пов	под	пон
21	28	28	27	36	36
32	61	21	28	54	18
22	51	39	20	46	35
16	54	36	15	51	34
4	11	3	22	61	17
1	4	6	9	36	55
96	209	133	22	48	30

пов	повысили результат на ЕГЭ
под	подтвердили результат
пон	понижили результат на ЕГЭ

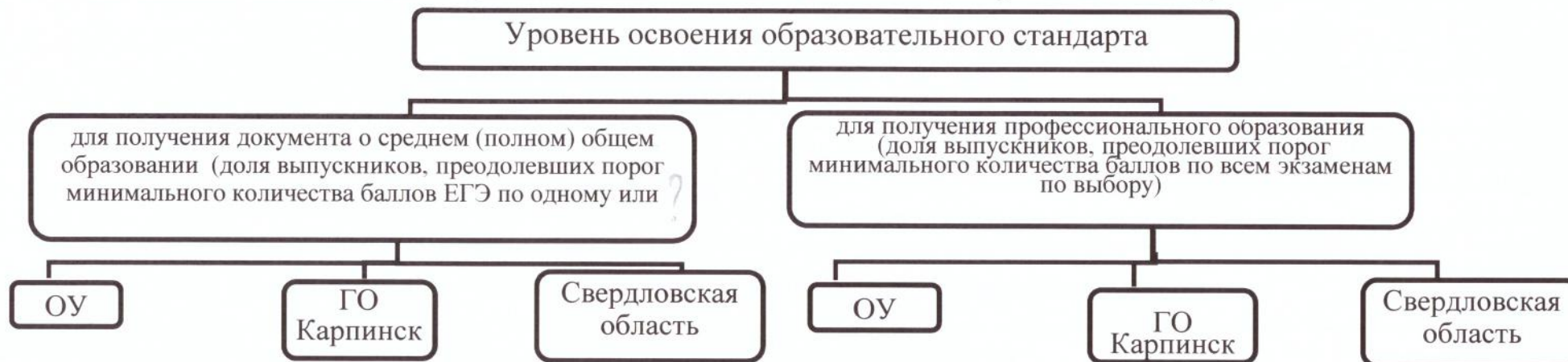
Соответствие отметок за выполненные работы и итоговых отметок по журналу



2.14 Уровень освоения образовательного стандарта.

Оценка уровня освоения образовательного стандарта основывается на значениях двух индикаторов:

- 1) доля выпускников, преодолевших порог минимального количества баллов ЕГЭ по двум обязательным экзаменам;
- 2) доля выпускников, преодолевших порог минимального количества баллов по всем предметам по выбору.



Учебный год	Количество участников ЕГЭ	Доля выпускников, преодолевших порог минимального количества баллов ЕГЭ по обоим обязательным экзаменам				Доля выпускников, преодолевших порог минимального количества баллов по всем экзаменам по выбору			
		ГО Карпинск		Свердл. обл.		ГО Карпинск		Свердл. обл.	
		кол-во	%	кол-во	%	кол-во	%	кол-во	%
2015	122	122	100,0	17618	99,5	105	86,1		
2016	104	102	98,1	17183	99	70	67,3		
2017	122	122	100,0			91	74,6		
2018	109	109	100,0			97	89,0		
2019	137	137	100,0			87	63,5		

Доля выпускников, преодолевших минимальное количество баллов по обязательным предметам и по предметам по выбору



2.15 Количество полученных результатов: 70 баллов и более (% от общего числа сдававших экзамен по предмету).

год	предметы													итого				
	Русский язык	Математика	Физика	Химия	Информатика и ИКТ	Биология	География	История	Обществознание	Литература	Английский язык	Французский язык	Немецкий язык	результатов	%	участников ЕГЭ	%	
2015 г.	63	15	1	2	2	4	0	3	8	1	1			100	23,0	64	52,5	
2016 г.	45	10	0	1	1	3	0	2	4	0	3			69	19,4	45	43,3	
2017 г.	70	8	2	6	4	2		3	6	3	2			106	24,7	76	62,3	
%	57,4	15,4	10,0	35,3	80,0	9,5	0,0	18,8	12,8	30,0	50,0							
2018 г.	74	6	4	7	2	5	0	9	14	6	3			130	30,6	77	70,6	
%	67,9	14,3	11,1	41,2	66,7	18,5	0,0	40,9	23,0	75,0	60,0							
2019 г.	66	20	3	3	8	5	0	5	13	8	2	0	0	133	30,2	74	54,0	
%	48,2	43,5	17,6	25,0	66,7	22,7	0,0	23,8	21,0	61,5	33,3	0	0					
СОШ														всего				
№ 2	9	7			3									19				
№ 5	24	6		1	2	2		4	6	2	2			49				
№ 6	12	4	2			1		1	4	3				27				
№ 16	17	3	1	2	3	2			2	3				33				
№ 24	3								1					4				
№ 33	1													1				
														133				

Доля участников ЕГЭ, получивших результаты более 70 баллов



2.17 Количество полученных результатов: 90 и более баллов (от общего числа сданных экзаменов).

год	предметы													итого				
	Русский язык	Математика профиль	Физика	Химия	Информатика и ИКТ	Биология	География	История	Обществознание	Литература	Английский язык	Немецкий язык	Французский язык	результатов	%	участников ЕГЭ	%	
2016 г.	9	0	0	0	0	1	0	0	0	0	1			11	3,1	9	8,7	
2017 г.	15	0	0	0	0	0	0	0	0	0	0			15	3,5	15	12,3	
%	12,3	0,0	0,0	0,0	0,0	0,0		0,0	0,0	0,0	0,0							
2018 г.	9	2	2	0	1	0	0	1	0	0	0			15	3,5	15	13,8	
%	8,3	4,8	5,6	0,0	33,3	0,0	0,0	4,5	0,0	0,0	0,0				0,0		0	
2019 г.	9	0	0	2	1	0	0	1	1	1	1	0	0	16	3,6	12	8,76	
%	6,6	0,0	0,0	16,7	8,3	0,0	0,0	4,8	1,6	7,7	16,7	0,0	0,0					
СОШ														итого				
№ 2	1													1				
№ 5	5				1			1	1	1	1			10				
№ 6	1													1				
№ 16	2			2										4				
№ 24														0				
№ 33														0				
														16				

Доля участников ЕГЭ, получивших более 90 баллов



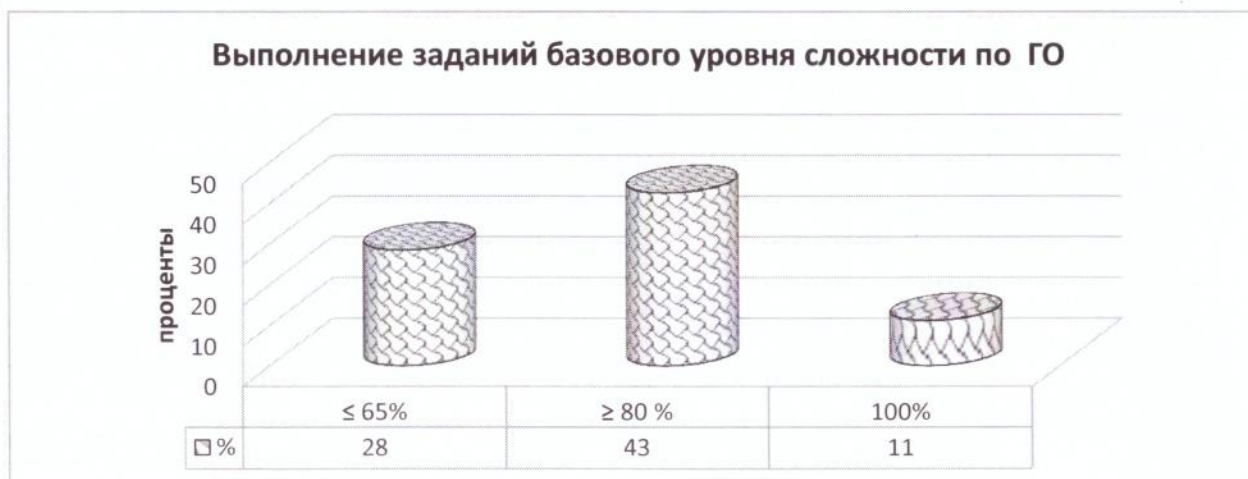
3. Результаты выполнения заданий КИМов ЕГЭ по предметам

3.1 Выполнение заданий базового уровня сложности

ОУ	Русский язык			Матем П			Матем Б			Общество			История			Физика			Химия			Биология			информат	
	≤ 65%	≥ 80 %	100%	≤ 65%	≥ 80 %	100%	≤ 65%	≥ 80 %	100%	≤ 65%	≥ 80 %	100%	≤ 65%	≥ 80 %	100%	≤ 65%	≥ 80 %	100%	≤ 65%	≥ 80 %	100%	≤ 65%	≥ 80 %	100%	≤ 65%	≥ 80 %
сош № 2	12	6			2	7		13	1	7			6				2					1			1	2
сош № 5	8	15			5	8	1	18	7	2	6	1		4	2	1	1		2	1		1	3		1	3
сош № 6	13	10			4	4	1	20	2	13	3		1	1		1	2		1			2	3			
сош № 16	5	13		2	8	4	3	10	2	15	2		4			1	2	1		2	1	1	3	1	1	3
сош № 24	2	1		1			3	3	1	1			2													
сош № 33	2	1			1			1		3						1						1				
ГО	42	46	0	3	20	23	8	65	13	41	11	1	13	5	2	4	7	1	3	3	1	6	9	1	3	8
%	31	34	0	7	43	50	9	71	14	66	18	2	65	25	10	24	41	6	25	25	8	27	41	5	25	67

ОУ	информатика			Литература			Английский		
	≤ 65%	≥ 80 %	100%	≤ 65%	≥ 80 %	100%	≤ 65%	≥ 80 %	100%
сош № 2	1	2	1				1		
сош № 5	1	3			2	1		2	
сош № 6					7	4			
сош № 16	1	3			2	1			
сош № 24									
сош № 33							1		
ГО	3	8	1	0	11	6	2	2	0
%	25	67	8	0	85	46	33	33	0

всего			%		
≤ 65%	≥ 80 %	100%	≤ 65%	≥ 80 %	100%
28	25	9	45	40	15
16	60	19	14	53	17
32	50	10	29	45	9
32	45	10	31	43	10
9	4	1	47,4	21	5
8	3	0	62	23	0
125	187	49	28	43	11



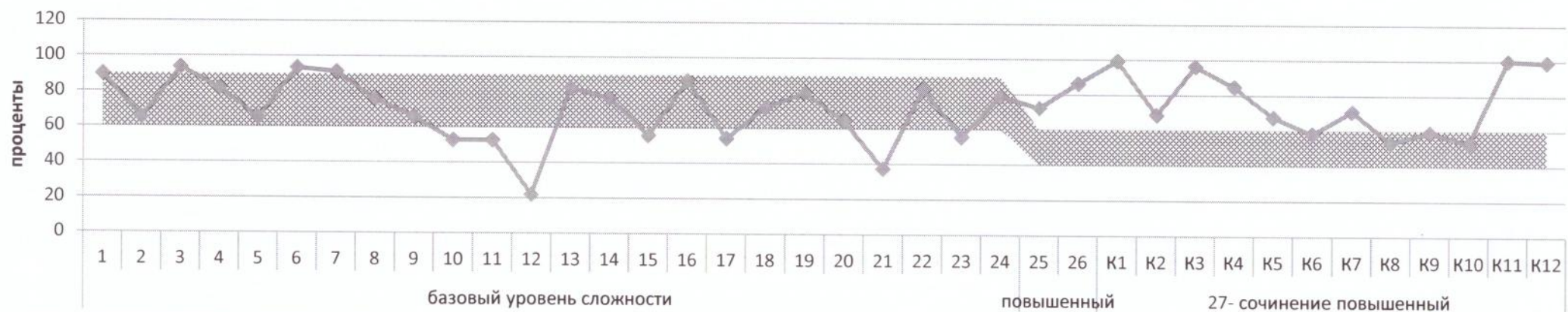
3.2 Результаты выполнения заданий КИМов ЕГЭ по русскому языку.

Задания	Проверяемые элементы содержания и виды деятельности		Доля выпускников.			Сильные стороны	Слабые стороны	Динамика
			2017	2018	2019			
1		Информационная обработка письменных текстов различных стилей и жанров	90,2	79,8	89,8	*		10
2		Средства связи предложений в тексте	92,6	84,4	65,0		*	-19
3		Лексическое значение слова	86,9	83,5	93,4	*		10
4		Орфоэпические нормы (постановка ударения)	77,0	87,2	81,8		*	-5
5		Лексические нормы (употребление слова в соответствии с точным лексическим значением и требованием)	79,5	87,2	65,0		*	-22
6		Лексические нормы			93,4			93
7		Морфологические нормы (образование форм слова)	71,3	93,6	91,2	*		-2
8		Синтаксические нормы Нормы согласования Нормы управления	50,8	49,5	75,8			26
9		Правописание корней	85,2	81,7	65,7			-16
10		Правописание приставок	91,8	94,5	52,6		*	-42
11		Правописание суффиксов различных частей речи (кроме -Н-/-НН-)	82,8	95,4	52,6		*	-43
12		Правописание личных окончаний глаголов и суффиксов причастий	84,4	86,2	21,9		*	-64
13		Правописание НЕ и НИ	82,8	83,5	82,5	*		-1
14		Слитное, дефисное, раздельное написание слов	77,9	87,2	76,6		*	-11
15		Правописание -Н- и -НН- в различных частях речи	72,1	57,8	55,5		*	-2
16		Знаки препинания в сложноподчинённом предложении. Пунктуация в сложносочинённом предложении и простом предложении с однородными членами.	81,1	70,6	86,9	*		16
17		Знаки препинания в предложениях с обособленными членами (определениями, обстоятельствами, приложениями, дополнениями)	75,4	78,0	54,0		*	-24
18		Знаки препинания в предложениях со словами и конструкциями, грамматически не связанными с членами предложения.	72,1	78,9	71,5		*	-7
19		Знаки препинания в сложноподчинённом предложении.	90,2	85,3	80,3	*		-5
20		Знаки препинания в сложном предложении с разными видами связи.	72,1	52,3	64,2		*	12
21		Пунктуационный анализ	66,4	69,7	37,2		*	-32
22		Текст как речевое произведение. Смысловая и композиционная целостность текста	50,8	68,8	82,5			14
23		Функционально-смысловые типы речи.	81,1	63,3	55,5		*	-8
24		Лексическое значение слов. Синонимы. Антонимы. Омонимы. Фразеологические обороты. Группы слов по происхождению и употреблению	28,7	82,6	78,8			-4
25		Средства связи предложений в тексте.	41,8	72,5	72,3			0
26		Речь. Языковые средства выразительности.		74,3	86,3			12
е)	К1	Формулировка проблем исходного текста	100	99,1	99,3	*		0
	К2	Комментарий к сформулированной проблеме исходного текста	56,6	45,9	68,6		*	23
	К3	Отражение позиции автора исходного текста	94,3	96,3	96,4	*		0
	К4	Аргументация экзаменуемым собственного мнения по проблеме	57,4	48,6	84,7	*		36

К5	Смысловая цельность, речевая связность и последовательность изложения	44,3	31,2	67,5		*	36
К6	Точность и выразительность речи	37,7	22,0	58,0		*	36
К7	Соблюдение орфографических норм	36,1	39,4	70,8		*	31
К8	Соблюдение пунктуационных норм	14,8	14,7	53,3		*	39
К9	Соблюдение языковых норм	32,0	35,8	59,1		*	23
К10	Соблюдение речевых норм	40,2	38,5	52,9		*	14
К11	Соблюдение этических норм	100,0	100,0	100,0	*		0
К12	Соблюдение фактологической точности в фоновом материале	88,5	85,3	99,3	*		14

Решаемость заданий ЕГЭ 2019 г. по русскому языку

▨ коридор решаемости —♦— решаемость



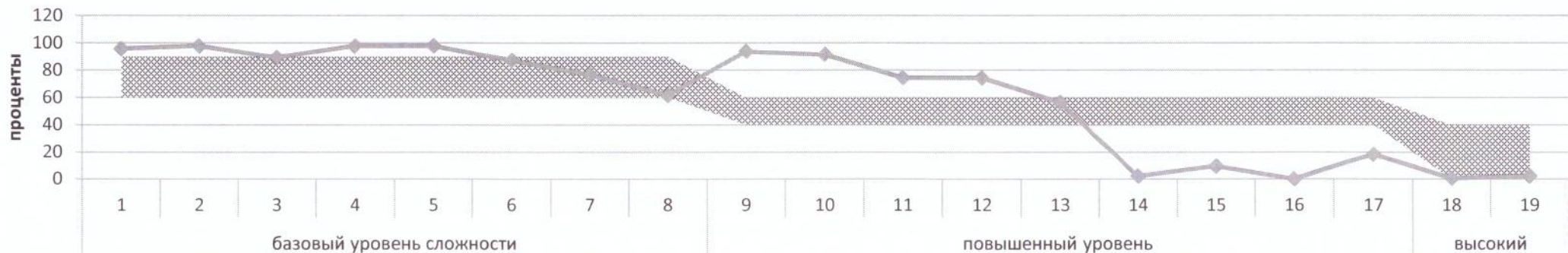
3.2 Результаты выполнения заданий КИМов ЕГЭ по математике.

математика (профильный уровень)

Задания	Проверяемые элементы содержания и виды деятельности	Доля выпускников, выполнивших правильно задание (%)			Сильные стороны ОУ	Слабые стороны ОУ	Динамика
		2017	2018	2019			
1	Уметь использовать приобретённые знания и умения в практической деятельности и повседневной жизни	90,4	95	95,7	*		0,5
2	Уметь использовать приобретённые знания и умения в практической деятельности и повседневной жизни	98,1	93	97,9	*		5,0
3	Уметь выполнять действия с геометрическими фигурами, координатами и векторами	100	93	89,4	*		-3,5
4	Уметь строить и исследовать простейшие математические модели	98,1	88	97,9	*		9,8
5	Уметь решать уравнения и неравенства	98,1	98	97,9	*		0,3
6	Уметь выполнять действия с геометрическими фигурами, координатами и векторами	65,4	86	87,2	*		1,5
7	Уметь выполнять действия с функциями	28,8	57	76,6		*	19,5
8	Уметь выполнять действия с геометрическими фигурами, координатами и векторами	50,0	38	61,7		*	23,6
9	Уметь выполнять вычисления и преобразования	61,5	98	93,6	*		-4,0
10	Уметь использовать приобретённые знания и умения в практической деятельности и повседневной жизни	80,8	67	91,5	*		24,8
11	Уметь строить и исследовать простейшие математические модели	32,7	79	74,5		*	-4,1
12	Уметь выполнять действия с функциями	28,8	52	74,5		*	22,1
13	Уметь решать уравнения и неравенства	23,1	31	56,4		*	25,4
14	Уметь выполнять действия с геометрическими фигурами, координатами и векторами	1,9	8	2,1		*	-6,2
15	Уметь решать уравнения и неравенства	7,7	8	9,6		*	1,2
16	Уметь выполнять действия с геометрическими фигурами, координатами и векторами	0,0	2	0,0		*	-2,4
17	Уметь использовать приобретённые знания и умения в практической деятельности и повседневной жизни	3,8	2	18,4		*	16,5
18	Уметь решать уравнения и неравенства	0,0	3	0,5		*	-2,4
19	Уметь строить и исследовать простейшие математические модели	0,0	2	2,1		*	0,3

Решаемость заданий по математике профильный уровень ЕГЭ 2019 г.

▨ коридор решаемости ◆ % выполнения заданий

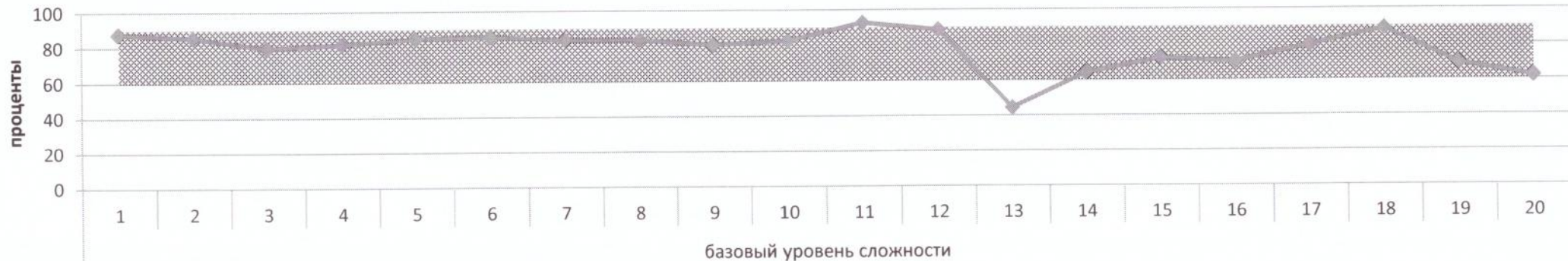


математика (базовый уровень)

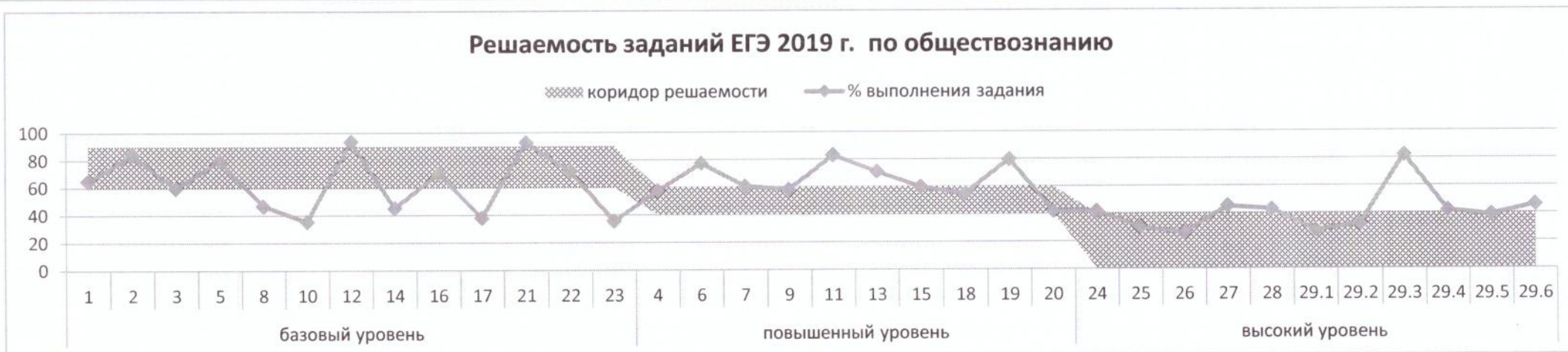
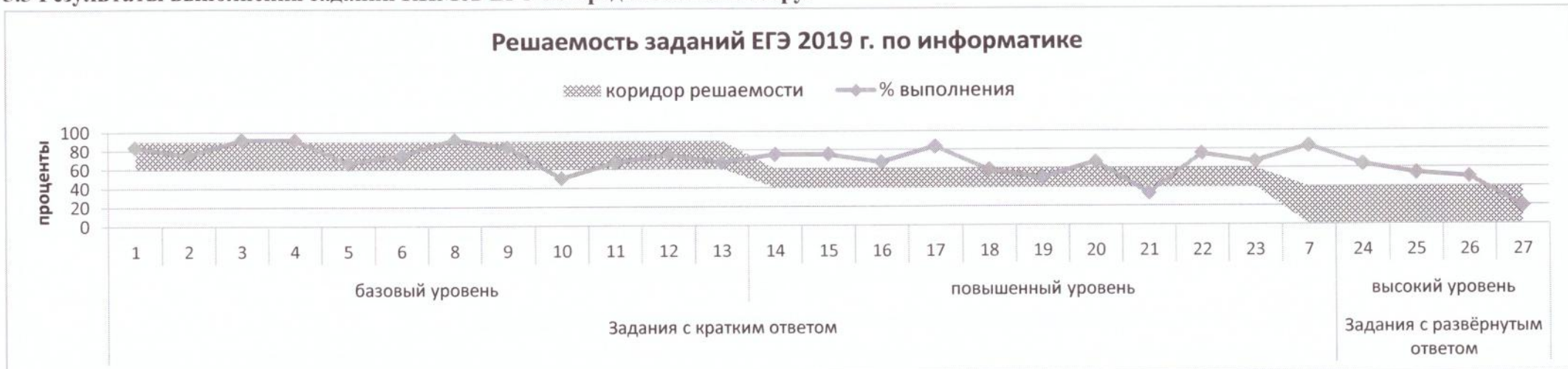
Задания	Проверяемые элементы содержания и виды деятельности	Решаемость заданий (%)			Сильные стороны ОУ	Слабые стороны ОУ	Динамика
		2017	2018	2019			
1	Уметь выполнять вычисления и преобразования	84,3	92	87,6	*		-4,8
2	Уметь выполнять вычисления и преобразования	80,9	97	85,6	*		-11,2
3	Уметь использовать приобретённые знания и умения в практической деятельности и повседневной жизни	97	90	79,4	*		-10,9
4	Уметь выполнять вычисления и преобразования	99	99	81,4	*		-17,5
5	Уметь выполнять вычисления и преобразования	90	96	84,5	*		-11,2
6	Уметь использовать приобретённые знания и умения в практической деятельности и повседневной жизни	94,8	98	85,6	*		-12,3
7	Уметь решать уравнения и неравенства	89	94	83,5	*		-10,0
8	Уметь строить и исследовать простейшие математические модели	84,3	84	83,5	*		-0,4
9	Уметь использовать приобретённые знания и умения в практической деятельности и повседневной жизни	93,9	96	80,4	*		-15,3
10	Уметь строить и исследовать простейшие математические модели	91,3	91	82,5	*		-8,9
11	Уметь использовать приобретённые знания и умения в практической деятельности и повседневной жизни	91,3	98	92,8	*		-5,1
12	Уметь строить и исследовать простейшие математические модели	77,4	100	88,7	*		-11,3
13	Уметь выполнять действия с геометрическими фигурами	41,7	60	44,3		*	-15,9
14	Уметь выполнять действия с функциями	94,8	90	63,9		*	-26,4
15	Уметь выполнять действия с геометрическими фигурами	63,5	86	72,2	*		-13,9
16	Уметь выполнять действия с геометрическими фигурами	72,2	81	70,1	*		-10,5
17	Уметь решать уравнения и неравенства	47,8	73	79,4		*	6,3
18	Уметь строить и исследовать простейшие математические модели	90,4	97	88,7	*		-8,1
19	Уметь выполнять вычисления и преобразования	68,7	81	69,1		*	-11,6
20	Уметь строить и исследовать простейшие математические модели	21,7	73	61,9		*	-11,3

Решаемость заданий ЕГЭ 2019 г. по математике базового уровня

ккоридор решаемости % выполнения заданий



3.3 Результаты выполнения заданий КИМов ЕГЭ по предметам по выбору.



Решаемость заданий ЕГЭ 2019 г. по физике



Решаемость заданий ЕГЭ 2019 г. по химии



Решаемость заданий ЕГЭ 2019 г. по биологии



Решаемость заданий ЕГЭ 2019 г. по географии



Решаемость заданий ЕГЭ 2019 г по литературе



Решаемость заданий ЕГЭ 2019 по английскому языку

